

HSM CP 4988



Эффективная система для утилизации ПЭТ-бутылок в одном рабочем цикле уменьшает объемы складироваемых ПЭТ-бутылок до 90%, превращая их в компактные тюки.

Спецификации

Номер товара:	6577144	Производительность (ПЭТ-бутылок 1 л / час):	4000
Вес тюка:	100 x 100 kg	Габаритные размеры (ДхШхВ):	990 x - x 1800 mm
Рабочая ширина:	490 mm		

Описание:



Управление процессом прессования с помощью оптических датчиков (световых барьеров) - индикация готовности тюка



Ручная 3-х кратная обвязка тюка посредством «бесконечной» полиэстеровой ленты - вес кипы до 100 кг



Возможна ручная или автоматическая подача материала



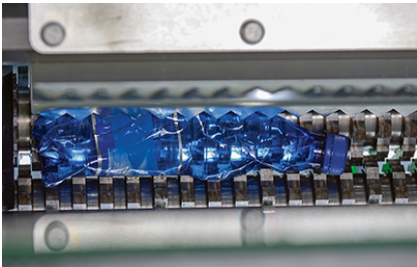
Производительность до 4000 ПЭТ-бутылок (1 л) в час



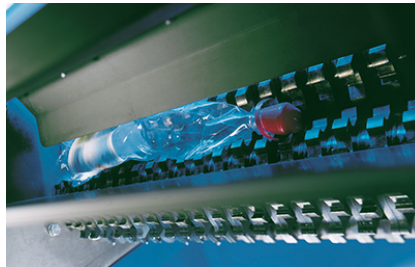
Эффективная система для утилизации ПЭТ-бутылок в одном рабочем цикле уменьшает объемы складываемых ПЭТ-бутылок до 90%, превращая их в компактные тюки



Система очистителей удаляет остатки смятых ПЭТ из режущих валов



Приемный вал, оснащенный несколькими лопастями обеспечивает надежную дозированную подачу ПЭТ-бутылок/алюминиевых банок в режущие валы крашера



Режущие валы крашера изготовлены из специально закаленной стали, прочные и стойкие к износу, гарантируют долгий срок службы

