

# HSM SECURIO C18 - 3,9 x 30 mm



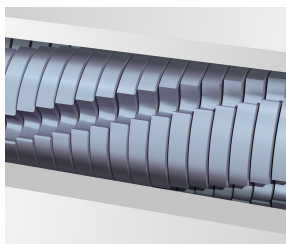
## Niszczarka dokumentów HSM SECURIO C18

Kompaktowa, funkcjonalna i wygodna. Wyposażona w hartowane stalowe wałki tnące oraz osłonę bezpieczeństwa z czujnikiem nacisku. Cicha niszcarka dokumentów z wyjmowanym pojemnikiem na ścinki – dla wymagających użytkowników do zastosowania w biurze oraz domu. Gwarancja typu door-2-door

## Parametry

<b>Numer zamówienia:</b>	1913121	<b>Szerokość otworu wlotowego:</b>	230 mm
<b>EAN</b>	4026631056762	<b>Pojemność kosza:</b>	25 l
<b>Rodzaj cięcia:</b>	cięcie na ścinki	<b>Objętość w arkuszach (80 g):</b>	351
<b>Rozmiar cięcia:</b>	3,9 x 30 mm	<b>Poziom hałasu (praca jałowa):</b>	ca. 55 - 58 dB(A)
<b>poziomy zabezpieczeń (DIN 66399):</b>	E-3   F-1   P-4   T-4	<b>Szerokość x głębokość x wysokość maszyny:</b>	365 x 280 x 542 mm
<b>Wydajność cięcia w arkuszach 80g/m<sup>2</sup>:</b>	8 - 9	<b>Waga maszyny:</b>	11 kg
<b>Pobór mocy silnika:</b>	360 W	<b>Niszczony materiał:</b>	Papier, Zszywki i spinacze do papieru, Karta kredytowa
<b>Napięcie / częstotliwość:</b>	220-240 V / 50 Hz		

## Informacje o produkcie



Wałki tnące z hartowanej stali z dożywotnią gwarancją rozdrabniają również zszywki i spinacze biurowe oraz zapewniają długotrwałą eksploatację.

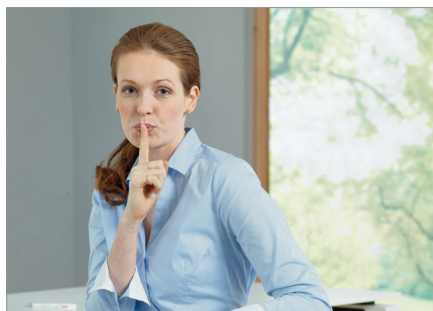


Wyjątkowo niskie zużycie energii w trybie czuwania na poziomie 0,1 W dzięki inteligentnemu programowi kontroli zużycia energii EcoSmart.



Zapełnienie kosza jest komunikowane na wyświetlaczu oraz poprzez automatyczne wyłączenie urządzenia.

# HSM®



### Cicha praca

Tryb cichej pracy zapewnia minimalny poziom hałasu w miejscu pracy.



### Blue Angel

Niszczarka dokumentów otrzymała certyfikat Blue Angel za trwałą konstrukcję, niskie zużycie energii oraz zastosowanie materiałów przyjaznych dla środowiska.



### Funkcja zapobiegania zacięciu papieru

Automatyczne wycofanie w przypadku zacięcia papieru redukuje zatory papieru i zapewnia wysoką wydajność.



### Wysoki poziom bezpieczeństwa użytkownika

Lekki nacisk na osłonę bezpieczeństwa zapobiega przypadkowemu wciągnięciu i natychmiast zatrzymuje podawanie papieru.



### Automatyczne uruchamianie i wyłączenie

Obsługa jest bardzo prosta: urządzenie uruchamia się automatycznie po podaniu papieru i wyłącza się automatycznie po zakończeniu niszczenia.

