

HSM SECURIO C18 - 1,9 x 15 mm



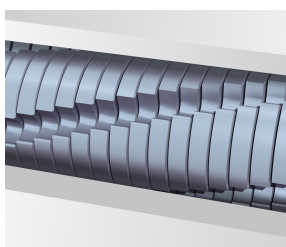
Niszczarka dokumentów HSM SECURIO C18

Kompaktowa, funkcjonalna i wygodna. Wyposażona w hartowane stalowe wałki tnące oraz osłonę bezpieczeństwa z czujnikiem nacisku. Cicha niszcarka dokumentów z wyjmowanym pojemnikiem na ścinki – dla wymagających użytkowników do zastosowania w biurze oraz domu. Gwarancja typu door-2-door

Parametry

| | | | |
|--|-----------------------|--|--|
| Numer zamówienia: | 1912121 | Szerokość otworu wlotowego: | 230 mm |
| EAN | 4026631056779 | Pojemność kosza: | 25 l |
| Rodzaj cięcia: | cięcie na ścinki | Objętość w arkuszach (80 g): | 319 |
| Rozmiar cięcia: | 1,9 x 15 mm | Poziom hałasu (praca jałowa): | ca. 55 - 58 dB(A) |
| poziomy zabezpieczeń (DIN 66399): | E-4 F-2 P-5 T-5 | Szerokość x głębokość x wysokość maszyny: | 365 x 280 x 542 mm |
| Wydajność cięcia w arkuszach 80g/m²: | 6 - 7 | Waga maszyny: | 11 kg |
| Pobór mocy silnika: | 360 W | Niszczony materiał: | Papier, Zszywki i spinacze do papieru, Karta kredytowa |
| Napięcie / częstotliwość: | 220-240 V / 50 Hz | | |

Informacje o produkcie



Wałki tnące z hartowanej stali z dożywotnią gwarancją rozdrabniają również zszywki i spinacze biurowe oraz zapewniają długotrwałą eksploatację.

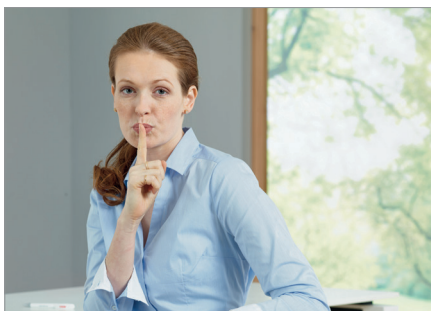


Wyjątkowo niskie zużycie energii w trybie czuwania na poziomie 0,1 W dzięki inteligentnemu programowi kontroli zużycia energii EcoSmart.



Zapełnienie kosza jest komunikowane na wyświetlaczu oraz poprzez automatyczne wyłączenie urządzenia.

HSM®



Cicha praca

Tryb cichej pracy zapewnia minimalny poziom hałasu w miejscu pracy.



Blue Angel

Niszczarka dokumentów otrzymała certyfikat Blue Angel za trwałą konstrukcję, niskie zużycie energii oraz zastosowanie materiałów przyjaznych dla środowiska.



Funkcja zapobiegania zacięciu papieru

Automatyczne wycofanie w przypadku zacięcia papieru redukuje zatory papieru i zapewnia wysoką wydajność.



Wysoki poziom bezpieczeństwa użytkownika

Lekki nacisk na osłonę bezpieczeństwa zapobiega przypadkowemu wciągnięciu i natychmiast zatrzymuje podawanie papieru.



Automatyczne uruchamianie i wyłączenie

Obsługa jest bardzo prosta: urządzenie uruchamia się automatycznie po podaniu papieru i wyłącza się automatycznie po zakończeniu niszczenia.

