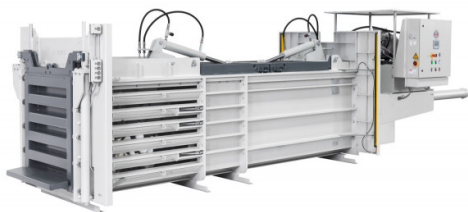


HSM HL 3521 S



Belownica poziome HSM HL 3521 S

Model HSM HL 3521 S ze swoim bardzo dużym otworem załadowniczym jest optymalnym urządzeniem do zgniatania dużych ilości papieru, kartonów, folii i innych materiałów opakowaniowych o szczególne dużych i nieporęcznych gabarytach. Model HSM HL 3521 S jest również specjalistą w prasowaniu silnie rozprężliwych materiałów jak np. pianki.

Informacje o produkcie

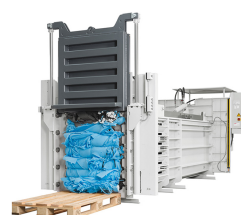
Mała wysokość, duży otwór załadowniczy odpowiedni także dla materiałów wielkogabarytowych



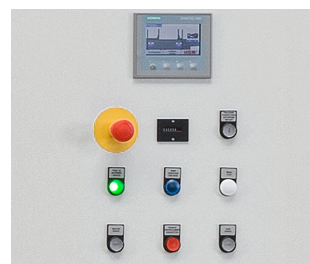
Hydrauliczne klapy załadowne dla zapewnienia maksymalnego komfortu obsługi i wstępnego zagęszczenia materiału



Hydrauliczna przeciwpyłta do odbioru beli zapewnia najwyższy komfort i bezpieczeństwo obsługi



Programowalne sterowanie (PLC)



Parametry

Numer zamówienia:	6249000	Długość x szerokość x wysokość całkowita:	7900 x 1660 x 2485 mm
Siła zgniotu:	320 kN	Waga:	7100 kg
Jednostkowa siła nacisku:	40 N/cm ²	Metoda wiązania:	poziome
Moc napędu:	22 kW	Liczba wiązań:	6
Napięcie / częstotliwość:	400 V / 50 Hz	Rodzaj materiałów eksploatacyjnych:	taśma do wiązania
Czas cyklu pracy:	44 s	Branża:	przemysł spożywczy i napojów, przemysł poligraficzny i opakowaniowy, logistyka i spedycja, przemysł i produkcja, recykling i utylizacja
Wydajność przy pracy jałowej (teor.):	138 m ³ /h	Prasowany materiał:	folia, karton, odpady z wykrawarki, Big Bags, pojemniki i butelki plastikowe z HDPE/LDPE, styropian, zmieszany papier
Szerokość x długość otworu załadowniczego:	800 x 2100 mm	Seria produktów:	HL
Szerokość x wysokość x długość beli:	800 x 1000 x 1200 mm		
Waga beli (do):	600 kg		
Metoda napełniania:	ręcznie		