



HSM VK 4812

Belownice kanałowe HSM VK 4812

Zastosowania przemysłowe dla niewielkich ilości materiału -
Wydajność do ok. 332 m³/h

Parametry

| | | | |
|--|------------------------|--|--|
| Numer zamówienia: | 6649002 | Szerokość x długość otworu załadowniczego: | 1020 x 1250 mm |
| Siła zgniotu: | 480 kN | Szerokość x wysokość x długość beli: | 1100 x 750 x 600-1200 mm |
| Jednostkowa siła nacisku: | 58,2 N/cm ² | Długość x szerokość x wysokość całkowita: | 7530 x 3742 x 2400 mm |
| Moc napędu: | 30 kW | Waga maszyny: | 10 t |
| Napięcie / częstotliwość: | 400 V / 50 Hz | Rodzaj materiałów eksploatacyjnych: | drut |
| Czas cyklu pracy: | 11,2 s | Prasowany materiał: | folia, zmieszany papier, karton, odpady z wykrawarki |
| Wydajność przy pracy jałowej (teor.): | 332 m ³ /h | | |
| Wydajność przy 50 kg/m ³ (teor.): | 16.6 t/h | | |

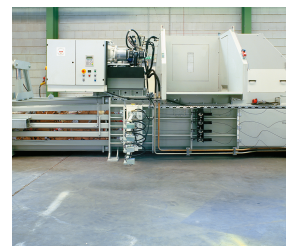
Informacje o produkcie



Szczególnie nadaje się do zgniatania kartonu i folii



Wszechstronne rozwiązanie dla materiałów o ciężarze nasypowym do ok. 60 kg / m³



Duży otwór załadowny i wysoka siła zgniotu



Rozwiązania systemowe

Możliwość włączenia w zautomatyzowane procesy produkcyjne.



Ciągły załadunek

Przystosowane do ciągłego załadunku materiału za pomocą przenośnika taśmowego, zasypu pneumatycznego itp.



Optymalne zgniatanie

Duży stopień zagęszczenia i ciężar bel.



Praca automatyczna

Kontrola procesu prasowania za pomocą bariery świetlnej.



Strona obsługi

Może być w pełni zintegrowany z istniejącymi przepływami pracy i procesami. Strona obsługi do wyboru.



Wszechstronne zastosowanie

Nadaje się do prawie wszystkich rodzajów materiału. W przypadku nietypowych materiałów lub zastosowań prosimy o kontakt. Na pewno znajdziemy odpowiednie rozwiązanie.

