

# HSM SECURIO C16 - 5,8 mm



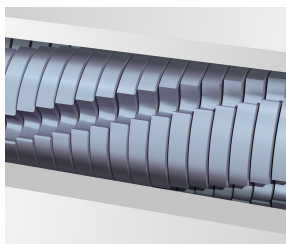
## Niszczarka dokumentów HSM SECURIO C16

Mała, elegancka i bezpieczna. Idealna niszcarka do użytku osobistego czy też niewielkiego biura. Posiada mocne wałki tnące z hartowanej stali oraz osłonę bezpieczeństwa z czujnikiem dotyku. Gwarancja typu door-2-door

## Parametry

<b>Numer zamówienia:</b>	1901111	<b>Szerokość otworu wlotowego:</b>	225 mm
<b>EAN</b>	4026631035606	<b>Pojemność kosza:</b>	25 l
<b>Rodzaj cięcia:</b>	cięcie na paski	<b>Objętość w arkuszach (80 g):</b>	165
<b>Rozmiar cięcia:</b>	5,8 mm	<b>Poziom hałasu (praca jałowa):</b>	ca. 55 - 60 dB(A)
<b>poziomy zabezpieczeń (DIN 66399):</b>	E-2   P-2   T-2	<b>Szerokość x głębokość x wysokość maszyny:</b>	366 x 258 x 455 mm
<b>Wydajność cięcia w arkuszach 80g/m<sup>2</sup>:</b>	15 - 17	<b>Waga maszyny:</b>	4 kg
<b>Pobór mocy silnika:</b>	185 W	<b>Niszczony materiał:</b>	Papier, Zszywki i spinacze do papieru, Karta kredytowa
<b>Napięcie / częstotliwość:</b>	220-240 V / 50 Hz/60 Hz		

## Informacje o produkcie



Wałki tnące z hartowanej stali z dożywotnią gwarancją rozdrabniają również zszywki i spinacze biurowe oraz zapewniają długotrwałą eksploatację.

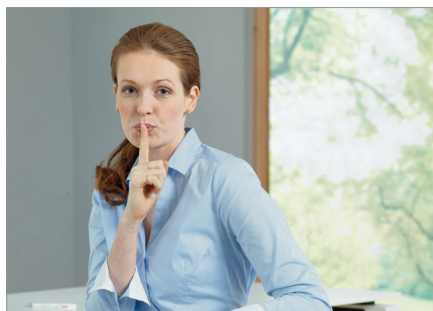


Niszczarka w ogóle nie pobiera energii w trybie czuwania.



Łatwo zdejmowana górna część obudowy umożliwia opróżnianie pojemnika na odpady – praktyczny zagłębiony uchwyt ułatwia podnoszenie.

# HSM®



### Cicha praca

Tryb cichej pracy zapewnia minimalny poziom hałasu w miejscu pracy.



### Blue Angel

Niszczarka dokumentów otrzymała certyfikat Blue Angel za trwałą konstrukcję, niskie zużycie energii oraz zastosowanie materiałów przyjaznych dla środowiska.



### Funkcja zapobiegania zacięciu papieru

Automatyczne wycofanie w przypadku zacięcia papieru redukuje zatory papieru i zapewnia wysoką wydajność.



### Wysoki poziom bezpieczeństwa użytkownika

Lekki nacisk na osłonę bezpieczeństwa zapobiega przypadkowemu wciągnięciu i natychmiast zatrzymuje podawanie papieru.



### Automatyczne uruchamianie i wyłączenie

Obsługa jest bardzo prosta: urządzenie uruchamia się automatycznie po podaniu papieru i wyłącza się automatycznie po zakończeniu niszczenia.

