

HSM HL 4812



Belownica poziome HSM HL 4812

Ze swoim technicznym wyposażeniem, koncepcją obsługi i przystosowaniem do prasowania wielkogabarytowych kartonów HSM HL 4812 jest optymalnym urządzeniem dla sklepów wielkopowierzchniowych i mniejszych magazynów centralnych. Model HSM HL 4812 może być napełniany ręcznie lub w sposób ciągły za pomocą przenośnika taśmowego. Wysoki komfort i bezpieczeństwo obsługi zapewnione jest również przy odbiorze beli. Reasumując: przemyślane rozwiązanie dla małych i średnich ilości odpadów z bardzo korzystnym stosunkiem ceny do wydajności oraz wysokim stopniem zautomatyzowania.

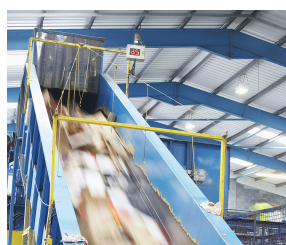
Parametry

Numer zamówienia:	6402001	Szerokość x wysokość x długość beli:	1100 x 750 x 1200 mm
Siła zgniotu:	480 kN	Waga beli:	420 kg
Jednostkowa siła nacisku:	58 N/cm ²	Długość x szerokość x wysokość całkowita:	5158 x 1642 x 2550 mm
Moc napędu:	22 kW	Waga maszyny:	5899 kg
Napięcie / częstotliwość:	400 V / 50 Hz	Rodzaj materiałów eksploatacyjnych:	druk
Czas cyklu pracy:	25 s	Prasowany materiał:	folia, zmieszany papier, karton
Wydajność przy pracy jałowej (teor.):	130 m ³ /h		
Szerokość x długość otworu załadowczego:	1020 x 1250 mm		

Informacje o produkcji



Przystosowana zarówno do kartonu, jak i do folii



Przystosowane do ciągłego załadunku materiału za pomocą przenośnika taśmowego



Duży otwór załadowczy dla materiałów wielkogabarytowych

HSM®



Zwartej budowie

Bardzo niewielkie wymagania przestrzenne dzięki wyjątkowo zwartej budowie.



Wyświetlacz i PLC

Obsługa z wykorzystaniem programowalnego sterowania (PLC), dostępna w wielu językach.



Optymalne wykorzystanie ładowności samochodu

Optymalne wymiary i waga bali dla ekonomicznego wykorzystania ładowności samochodu ciężarowego.



Drzwi przesuwne

Hydrauliczne drzwi przesuwne do odbioru bali zapewniają najwyższy komfort i bezpieczeństwo obsługi.



Mocowanie palet

Mocowanie palety dla bezpiecznego odbioru bali.



Wiązanie

Ręczne wiązanie bali drutem szybko złącznym.

