

## HSM CP 4988



Het doeltreffende systeem voor de PET-recycling reduceert in één bewerking het volume van lege PET-flessen tot 90 % en maakt er compacte grondstofbalen van.

## Specificaties

<b>Productnr.:</b>	6577144	<b>Doorvoer PET-flessen (1 liters) per uur:</b>	4000
<b>Baalgewicht:</b>	100 x 100 kg	<b>Afmetingen (BxLxH):</b>	990 x - x 1800 mm
<b>Invoerbreedte:</b>	490 mm		

## Productinformatie:



Automatische sturing van de persbewerking via fotocel - indicatie voor „balen klaar”



Handmatige 3-voudige afbinding met eindeloze polyesterband - balengewicht tot 100 kg



Handmatig en automatisch vullen mogelijk

## Productinformatie:



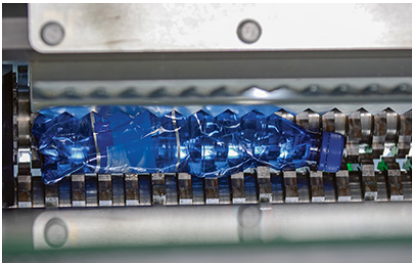
Debiet tot 4000 PET-flessen (1 liter) per uur



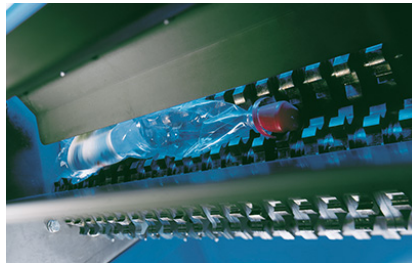
Het doeltreffende systeem voor de PET-recycling reduceert in één bewerking het volume van lege PET-flessen tot 90 % en maakt er compacte grondstofballen van



Een afstrijkersysteem verwijdert de geplette kunststofflessen en blikjes uit de crusher-walsen



Een doseeras met meerdere vleugels zorgt ervoor dat de ingevoerde kunststof-flessen en blikjes gelijkmatig door het walssysteem naar binnen worden getrokken



Crusher-walsen van gehard en geslepen staal - robuust en absoluut onverwoestbaar - voor een lange levensduur

