

L'azienda HSM

Distruggere e Pressare.



Dal 1971 HSM persegue una chiara strategia con il conseguente riconoscimento della qualità "Made in Germany". La qualità dei prodotti e dei servizi è la base del successo in entrambi i settori dell'azienda: la tecnologia per l'ufficio e la tecnologia ambientale. In qualità di specialista in prodotti e servizi per la protezione dei dati e per le tecnologie per l'ottimizzazione dei processi della logistica e del riciclo, HSM rappresenta uno dei fornitori leader del settore a livello mondiale.

Contattateci, siamo a vostra disposizione.

Sede centrale Germania:

HSM GmbH + Co. KG · Austraße 1-9 · 88699 Frickingen / Germany
Tel. +49 7554 2100-0 · Fax +49 7554 2100-160
info@hsm.eu · www.hsm.eu

E-mail / Hotline:

Gratis Hotline
DE, AT, IT, ES, BE, NL, LU
Tel. 00800 44 77 77 66

HSM Vertrieb Deutschland
deutschland@hsm.eu

HSM Vertrieb Österreich
austria@hsm.eu

HSM Vertrieb Schweiz
schweiz@hsm.eu

HSM Verkoop België, Nederland,
Luxemburg
benelux@hsm.eu

HSM Commerciale Italia
italia@hsm.eu

HSM Ventas Portugal
iberia@hsm.eu

HSM filiali:

HSM Técnica de Oficina y
Medioambiente España, S.L.U.
Calle de José Echegaray, 10
28100 Alcobendas, Madrid
Spain
Tel. +34 91 1034859
Fax +34 91 1034858
iberia@hsm.eu
www.hsm.eu

HSM France SAS
Parc de Genève
240, Rue Ferdinand Perrier
69800 Saint-Priest
France
Tél. +33 472 210580
Fax +33 472 517481
france@hsm.eu
www.hsm.eu

HSM (UK) Ltd.
14 Attwood Road / Zone 1
Burntwood Business Park
Burntwood · Staffordshire
WS7 3GJ
United Kingdom
Tel. +44 1543 272-480
Fax +44 1543 272-080
sales.uk@hsm.eu
www.hsm.eu

HSM Polska Sp. z o.o.
ul. Emaliowa 28
02-295 Warsaw
Polska (Poland)
Tel. +48 22 862-2369
Fax +48 22 862-2368
handlowy@hsm.eu
www.hsm.eu

HSM of America LLC
419 Boot Road
Downingtown
PA 19335
USA
Tel. +1 484 237-2308
+1 800 613-2110
Fax +1 484 237-2309
customerservice@hsm.us
info@hsm.us
www.hsm.us

HSM China Ltd.
Room 504, Building C
Hangcheng Guangchang
Nanfaxin Town
Shunyi District
Beijing, PRC, 101700
China
Tel. +86 10 61429168
Fax +86 10 61429169
info@hsm-china.cn
www.hsm-china.cn



Soluzioni di smaltimento del PET di HSM

Svuotare – Perforare – Schiacciare – Compattare – Bricchettare

Le nostre abitudini di consumo richiedono nuove soluzioni

Ogni anno nel mondo vengono prodotti 500 miliardi di bottiglie in PET. Per la produzione di 1 kg di bottiglie in PET sono necessari 1,9 kg di petrolio. Viste queste cifre, è più che mai urgente provvedere al corretto riciclo delle bottiglie in PET. Oltre il 90 % di tutte le bottiglie in PET prodotte sono monouso. Il PET, che può essere riciclato al 100 %, rappresenta un'importante materia prima per la produzione, ad esempio, delle fibre per il settore tessile, le pellicole, i nastri da imballaggio, i mobili.

Da molti anni HSM è consapevole di questi problemi e, grazie al suo know-how nel settore ambientale, è riuscita a sviluppare delle soluzioni su misura per un riciclaggio efficiente del PET. Oggi non è possibile immaginare di poter estromettere dal mercato le bottiglie in polietilenteraftalato (PET) delle bibite.

Tutto questo richiede nuove soluzioni di smaltimento. Infatti anche la società civile e il mondo politico si aspettano un completo riciclaggio delle materie prime provenienti dalle bottiglie delle bevande.



La qualità HSM "Made in Germany"

La HSM da sempre si è impegnata a lavorare secondo il principio della "qualità". Qualità nello sviluppo e nella costruzione, nella produzione, nella progettazione e nell'assistenza. Tutti gli stabilimenti HSM sono certificati secondo la normativa DIN EN ISO 9001 e producono macchine che durano nel tempo, mantenendo inalterato il valore di una pressa imballatrice HSM nel tempo.

Alla base non c'è solo l'impegno di mantenere la produzione in Germania, ma anche la responsabilità di un'azienda radicata nella regione. Negli stabilimenti HSM grazie a lavoratori motivati e qualificati, si contribuisce a salvaguardare la sede in Germania.





Approfittate delle soluzioni Di HSM per sfruttare in modo efficace la catena di riciclaggio

HSM offre le soluzioni giuste per tutte le esigenze relative allo smaltimento del PET. Grazie alla nostra pluriennale esperienza come pionieri della compattazione del PET e alla qualità "Made in Germany" di HSM, siamo il vostro partner ideale per un proficuo riciclaggio del PET.

La linea completa di prodotti comprende:

- Macchine HSM per lo svuotamento dei contenitori in PET
- Perforatori HSM per il PET
- Combinazioni di crusher e presse HSM per il PET
- Presse imballatrici HSM speciali per i contenitori in PET
- Pressa bricchettatrice per la compattazione completamente automatica di bottiglie in PET





Svuotamento contenitori

HSM PET FluidEx 600

Il PET FluidEx 600 di HSM svuota rapidamente e in modo affidabile le bottiglie in PET, lattine e imballaggi morbidi difettosi o etichettati in modo errato o il cui contenuto è scaduto.

I contenitori gettati nella tramoggia di alimentazione sono schiacciati e svuotati quasi completamente dalla struttura a 2 alberi. I liquidi sono filtrati per eliminare i frammenti di plastica e le etichette, quindi sono convogliati fuori attraverso un'apposita coclea.

Potenza elevata, ingombro ridotto e possibilità d'integrazione diretta nei processi di riciclaggio preesistenti: questi sono i principali vantaggi del PET FluidEx 600 di HSM.

- Perforazione di contenitori in PET, lattine e imballaggi morbidi pieni
- Svuotamento dei contenitori fino al 98 %
- Svuotamento ottimale dei residui grazie alla tecnologia a 2 alberi
- Ingombro ridotto
- Possibilità di alimentazione manuale o automatica
- Meccanismo di taglio in speciale acciaio temprato, altre parti del corpo della macchina in acciaio inox
- Coclea in speciale acciaio temprato e rettificato, resistente e robusto – per una durata di vita prolungata
- Gli alberi di alimentazione assicurano il corretto ingresso delle bottiglie in PET nel meccanismo di triturazione
- Sistema di drenaggio dei liquidi tramite tubo flessibile o pompa
- Facile da pulire grazie alla porta d'ispezione e allo scivolo di uscita incernierato
- Ideale come componente aggiuntivo per le presse imballatrici HSM



Svuotamento e compattazione in una fase di lavoro



Svuotamento dei contenitori fino al 98 %

Modello	HSM PET FluidEx 600
Potenzialità produttiva all'ora bottiglie in PET (1litri)	10000
Larghezza di lavoro in mm	600
Altezza di riempimento in mm	fino a 1270
Motore in kW	3,0 perforatore / 4,0 coclea
Tensione / Frequenza	3 x 400 V / 50 Hz
Dimensioni della macchina (L x P x H) in mm	1215 x 3304 x 1775
Peso della macchina in kg	fino a 1230

Tutti i dati tecnici e le dimensioni sono valori approssimativi. Con riserva di modifiche tecniche ed ottiche.



Perforazione del PET

Perforatori per PET HSM PF 600-4 e PF 1200-4

I potenti perforatori HSM bucano le bottiglie in PET prima della compressione, creando delle balle compattate in modo ottimale. Grazie alle loro elevate prestazioni e all'interessante rapporto qualità/prezzo, i perforatori per PET HSM PF 600-4 e PF 1200-4 rappresentano un'efficiente integrazione dei sistemi di smaltimento HSM.



Perforatore per PET versatile ...



... tipi di rivestimento diversificati.



Le bottiglie in PET di grosso volume diventano balle compatte.

- Perforazione di bottiglie in PET piene o vuote (max. ca. 2,5 l), con o senza tappo
- I fori consentono di espellere l'aria, in modo da ottenere una compattazione ottimale per un risparmio sui costi di trasporto e stoccaggio
- Il robusto meccanismo di taglio è in grado di lavorare anche singole bottiglie di vetro
- Ideale come accessorio per le presse imballatrici a canale VK/AK o per un impiego autonomo
- Possibilità di integrazione del perforatore nella tramoggia di carico. La tramoggia, spostabile manualmente o mediante un dispositivo idraulico automatico, consente la compattazione di materiali per i quali il perforatore non è necessario
- Impiego con telaio di supporto e tramoggia per tutti i sistemi dotati di nastro trasportatore, anche per l'aggiornamento di sistemi esistenti

Modello	PHSM PET-Perforator PF 600-4	HSM PET-Perforator PF 1200-4
Potenzialità produttiva all'ora Bottiglie in PET (1litri)	37500	75 000
Larghezza di lavoro in mm	600	1200
Potenzialità produttiva in m ³ / h	50 - 60	100 - 120
Motore in kW	2 x 3,0	2 x 4,0
Tensione / Frequenza	3 x 400 V / 50 Hz	3 x 400 V / 50 Hz
Dimensioni della macchina (L x P x H) in mm	990 x 1200 x 500	1560 x 1200 x 500
Peso della macchina in kg	circa 670	circa 950

Tutti i dati tecnici e le dimensioni sono valori approssimativi. Con riserva di modifiche tecniche ed ottiche.



Schiacciare

Crusher per PET HSM 1049 SA

Grazie alla soluzione per il PET lo spazio necessario per i vuoti si riduce a circa 1/3-1/4 e di conseguenza anche le tempistiche per il riciclaggio.

Grazie allo speciale sistema a rulli, i contenitori vengono perforati e compattati. In questo modo le pareti laterali si agganciano reciprocamente in modo che la riduzione del volume si mantenga inalterata. Attraverso la frantumazione i vuoti in plastica e le lattine vengono distrutti in modo efficace.



Rulli del Crusher per PET in acciaio temprato speciale



Bottiglie in PET originale e distrutti

- Sistema efficiente per la compressione di bottiglie in PET e lattine a circa 1/3-1/4 rispetto al volume iniziale
- Rulli del crusher in acciaio temprato speciale e rettificato, assolutamente solidi e resistenti per una lunga durata
- Il sistema a raschietto rimuove dai rulli del crusher le bottiglie in plastica e le lattine compresse in modo efficiente
- L'albero dosatore con diverse pale assicura che le bottiglie in PET o le lattine vengano introdotte in modo efficiente dai rulli
- Il comando avviene mediante una tastiera a film facile da gestire con le funzioni Marcia avanti / Stop / Marcia indietro
- Indicazione luminosa con informazioni sullo stato di funzionamento a (Pronto per il funzionamento, Sovraccarico, Sportello aperto, Contenitore pieno)
- Consumo ridotto di energia grazie alla disattivazione automatica dell'apparecchio dopo 2 minuti
- Il Crusher HSM può essere utilizzato anche in combinazione con gli apparecchi automatici per il ritiro vuoti
- Possibilità di funzionamento continuo opzionale

Modello	HSM PET Crusher 1049 SA
Potenzialità produttiva per ciclo Bottiglie in PET (1litri)	50 - 70
Potenzialità produttiva all'ora Bottiglie in PET (1litri)	fino a 2400
Riduzione del volume nel rapporto	1:3 a 1:4
Larghezza di lavoro in mm	490
Altezza di riempimento in mm	1206
Diametro bottiglia in mm	50-120
Motore in kW	1,5 / 3,0
Tensione / Frequenza	230 V / 3 x 400 V / 50 Hz
Dimensioni della macchina (L x P x H) in mm	793 x 1751 x 2037
Peso della macchina in kg	230 / 288

Tutti i dati tecnici e le dimensioni sono valori approssimativi. Con riserva di modifiche tecniche ed ottiche.



Schiacciare e compattare

HSM PET CP 4988

Il sistema più completo per il riciclaggio del PET che combina un crusher e una pressa. Nella prima fase di lavoro si riduce il volume delle bottiglie in PET vuote fino al 90%. Nella seconda fase si ricavano balle in materia prima.

Grazie all'inserimento sicuro tramite un albero dosatore è possibile raggiungere una capacità produttiva massima di 4.000 bottiglie (da 1 litro) all'ora. Il sistema di drenaggio asporta il liquido rimanente nelle bottiglie prima di pressarle. Nella pressa imballatrice comandata a valle con una spinta di 11 tonnellate le bottiglie schiacciate vengono compattate in balle di materia prima con un peso massimo di 100 kg.



Tramoggia di carico capiente



Il sistema di drenaggio asporta il liquido rimanente

- Occupa poco spazio
- Possibilità di riempimento sia manuale che automatico
- Rulli del crusher in acciaio temprato speciale e rettificato, solidi e resistenti per una lunga durata
- Il sistema di raschiatori assicura che le bottiglie in PET non rimangano appiccicate ai rulli
- L'albero dosatore con diverse pale assicura che le bottiglie in PET vengano introdotte in modo efficace dai rulli
- Unità di controllo automatica della procedura di compattazione tramite fotocellula
- Legatura manuale tripla con nastro in poliestere continuo
- Display per indicare la "Balla completa"

Modello	HSM PET CP 4988
Potenzialità produttiva all'ora Bottiglie in PET (1litri)	fino a 4000
Larghezza di lavoro in mm	490
Altezza di riempimento in mm	1511
Forza di compattazione in kN	100
Peso balle in kg (con una lunghezza di 1.200 mm)	fino a 100
Dimensioni balle (P x A x L) in mm	500 x 500 x max. 1200
Tensione / Frequenza	3 x 400 V / 50 Hz
Motore in kW	2,2 crusher / 4,0 pressa
Dimensioni della macchina (L x P x H) in mm	990 x 3826 x 1800
Peso della macchina in kg	1150

Tutti i dati tecnici e le dimensioni sono valori approssimativi. Con riserva di modifiche tecniche ed ottiche.



Compattazione del PET

HSM V-Press 860 P

Grazie alle dimensioni, ai costi e alle prestazioni, le presse imballatrici verticali di HSM sono la soluzione ideale per l'industria, le attività di trasformazione e il commercio.

Grazie a queste presse imballatrici di dimensioni compatte, il volume del materiale pressato può essere ridotto fino al 95 % direttamente sul posto. La pressa imballatrice verticale HSM V-Press 860 P è ideale per la compattazione di bottiglie in PET aperte o perforate. (Altri materiali a richiesta).

- Tecnica di bloccaggio assolutamente sicura e facile da utilizzare ad azionamento automatico
- Attivazione del dispositivo di espulsione della palla dall'utilizzo semplice ed intuitivo
- Struttura compatta e solida, superficie d'ingombro ridotta, ampia apertura
- Centralina di controllo con microprocessore, tastiera a membrana e display grafico
- Sistema HSM TCS (TorsionControlSystem) per il controllo dell'inclinazione della piastra di compattazione
- La doppia quantità di ventagli speciali ottimizza la compattazione del materiale pressato riducendo il numero delle operazioni di riempimento
- Camera di compattazione e serraggio dello sportello rinforzati
- Espulsore a nastro o a catena meccanico particolarmente robusto



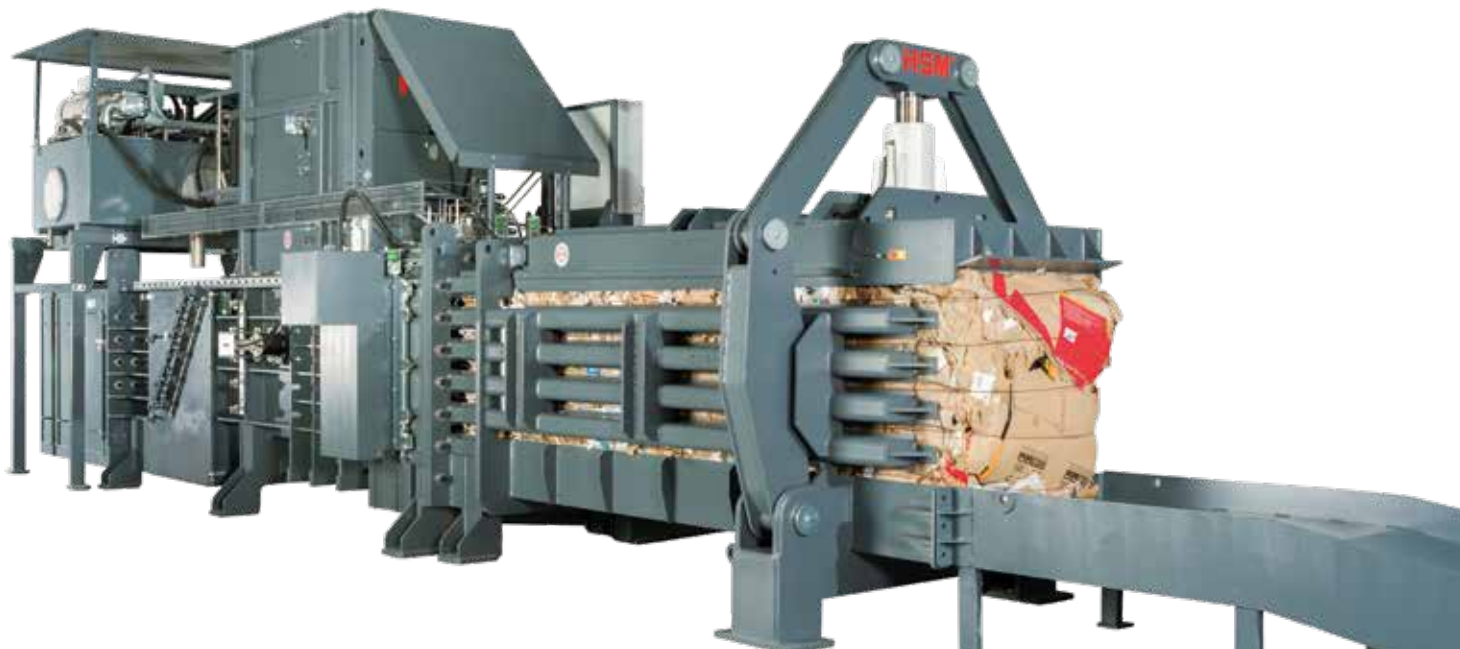
Porta di espulsione



Serraggio dello sportello rinforzati

Modello	HSM V-Press 860 P
Spinta in kN	434
Motore in kW	4,0
Tensione / frequenza	3 x 400 V / 50 Hz
Apertura di carico (L x A) in mm	1195 x 650
Peso balle in kg (a seconda del materiale)	fino a 230
Dimensioni della palla (L x P x A) in mm	1200 x 780 x max. 1200
Tempo di ciclo a vuoto (teor.) in sec.	25
Dimensioni cassa pressa (L x P x A) in mm	1195 x 780 x 1640
Dimensioni della macchina (L x P x A) in mm	1870 x 1294 x 2985
Peso della macchina in kg	2290
Legatura	4 legature con filo

Tutti i dati tecnici e le dimensioni sono valori approssimativi. Con riserva di modifiche tecniche ed ottiche.



Compattazione del PET

Presse imballatrici a canale completamente automatizzate HSM –

Consulenza personalizzata, smaltimento su misura

HSM non offre “solamente” una macchina, bensì vere e proprie soluzioni personalizzate, in grado di soddisfare le esigenze più eterogenee e integrarsi in impianti esistenti. Gli specialisti HSM vi offrono la loro consulenza già dalle fasi iniziali sul campo, garantendo un supporto ed un’assistenza che non lasciano nulla al caso. Sulla base delle molteplici opzioni e dotazioni supplementari, la nostra soluzione per lo smaltimento può essere completamente integrata nelle vostre procedure e processi esistenti. In tal modo la versione realizzata su misura per voi contribuisce in modo sostanziale all’efficienza dell’intero sistema.

Contattateci, HSM è in grado di individuare la soluzione più appropriata alle vostre esigenze.

- Campi d’impiego: imprese di logistica, magazzini centralizzati, industria cartaria, tipografie, centri di smistamento, aziende industriali, aziende di smaltimento
- Adatte per i seguenti materiali: cartone, carta, pellicola (PPK), DSD, PET, materiali compositi rifiuti ed altri
- Riempimento: alimentabile in continuo mediante diversi sistemi (ad es. nastro trasportatore, carrello elevatore, accatastatore, impianto di aspirazione, ecc.)
- Compressione e legatura automatiche della balle
- Forza di compattazione fino a 1500 kN
- Pesi delle balle fino a 1250 kg
- Disponibilità di tutte le tecniche di alimentazione del materiale
- Disponibile con dispositivi di comando tramite regolazione di frequenza elettronica, per un risparmio di energia elettrica fino al 40 % a parità di prestazioni

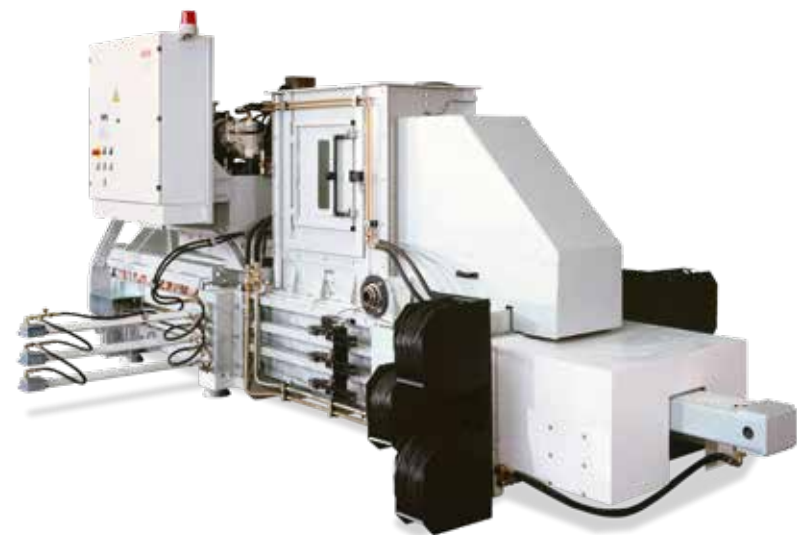


HSM VK 8818 R · Euro Pool System International B.V. · Budapest/Ungheria

Le nostre referenze



Su richiesta saremo lieti di fornirvi gli indirizzi delle nostre referenze.



Compattazione del PET

HSM VK 1206

Il bestseller di HSM della linea di presse imballatrici a canale di piccole e medie dimensioni – apprezzato da molti anni, affidabile e versatile. Particolarmente adatto per la compattazione dei contenitori in PET, pellicole e anche cartone.

- Per uso industriale con quantità medio-basse di materiale
- Potenza di compattazione fino a 1,8 t/h
- Adatta ad un carico continuo
- Accesso di manutenzione ambo i lati
- Controllo del processo di compattazione attraverso cellula fotoelettrica
- Dimensioni delle balle compatte
- Ingombro ridotto
- Adatta per cicli di produzione fino ca. 92 m³/h
- Ideale per essere collegata ad impianti con alimentazione ad aria (tempi rapidi di ciclo) – Lunghezza apertura di carico: 600 mm
- Particolarmente adatta per carta, cartoni e pellicole

HSM VK 2306

La VK 2306 di HSM è analoga alla VK 1206, ma presenta una maggiore forza di compattazione. Produce balle di PET altamente compresse, commercializzabili senza ulteriore compattazione.

- Uso industriale per quantità medio-piccole
- Produzione fino a ca. 5,6 t/h
- Adatta ad un carico continuo
- Accesso di manutenzione ambo i lati
- Controllo del processo di compattazione attraverso fotocellula
- Dimensioni delle balle compatte
- Ingombro ridotto
- Adatta per una produzione fino a ca. 113 m³/h
- Densità balle elevata, peso balle maggiore rispetto a HSM VK 1206
- Particolarmente adatta per la compattazione di carta, cartoni e pellicole
- Opzionale é possibile averla anche nella versione con legatura manuale

Modello	HSM VK 1206	HSM VK 2306
Forza di compattazione in kN	160	240
Potenza motrice principale in kW	9,2	9,2 / 15
Forza di compattazione specifica in N/cm ²	42,7	64,0
Tempo di ciclo a vuoto (teor.) in sec.	8,2	12,3 / 6,7
Potenza di compattazione a vuoto (teor.) in m ³ /h	99	66 / 121
Dimensioni della balla P x A x L in mm	750 x 500 x var.	750 x 500 x var.
Apertura di carico La x L in mm	670 x 600	670 x 600
Peso delle balle in kg con lungh. balle di 1.200 mm	fino a 100	fino a 130
Dimensioni della macchina (L x P x H) in mm	3450 x 2450 x 1940	5130 x 2700 x 1940
Peso della macchina in t	3,4	3,5 / 3,9
Legatura (completamente automatizzata)	3 legature con filo	3 legature con filo

Tutti i dati tecnici e le dimensioni sono valori approssimativi. Con riserva di modifiche tecniche ed ottiche.



Compattazione del PET

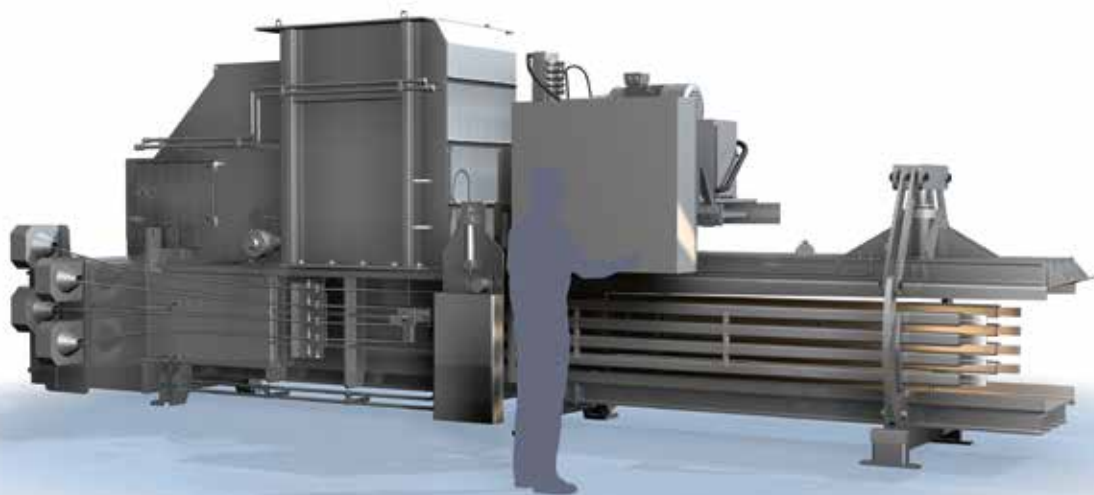
HSM VK 4812 P

Le presse imballatrici a canale HSM per il riciclaggio professionale o settori industriali dai requisiti superiori – una grande produttività specificamente progettata per la compattazione delle bottiglie in PET.

- Ideale per cicli di produzione fino 204 m³/h
- Particolarmente adatta per la compattazione di carta, cartoni, pellicole, materiale DSD e molto altro ancora su richiesta
- Adatta ad un carico continuo
- Reggiatura quadrupla per l'ottimizzazione delle balle
- Dimensioni e peso balle utili ad ottimizzare per lo spazio all'interno dei camion
- Grande apertura di carico, alimentazione rapida
- Controllo del processo di compattazione attraverso cellula fotoelettrica
- Compattazione e peso delle balle elevati
- Cassa di compattazione rivestita in acciaio antiusura "XRAR 500"
- Sistema di ventagli di trattenimento prevengono la riespansione delle balle
- Possibilità di carico posteriore

Modello	HSM VK 4812 P
Forza di compattazione in kN	480
Potenza motrice principale in kW	15 / 22
Forza di compattazione specifica in N/cm ²	58,2
Tempo di ciclo a vuoto (teor.) in sec.	24,5/18,2
Potenza di compattazione a vuoto (teor.) in m ³ /h	151 / 204
Dimensioni della balla (P x A x L) in mm	1100 x 750 x var.
Apertura di carico (La x L) in mm	1020 x 1250
Peso delle balle in kg con lungh. balle di 1.200 mm	fino a 375
Dimensioni della macchina (L x P x H) in mm	6820 x 2570 x 2791
Peso della macchina in t	circa 10,0
Legatura (completamente automatizzata)	5 legature con filo

Tutti i dati tecnici e le dimensioni sono valori approssimativi. Con riserva di modifiche tecniche ed ottiche.



Compattare

HSM VK 6015

Per uso industriale con esigenze particolari per lo smaltimento del PET.

- Adatta per una produzione fino a ca. 291 m³/h
- Pressione specifica molto elevata – per una compattazione elevata
- Forza di taglio elevata
- Legatura quintupla per un risultato ottimale nella preparazione delle balle
- Adatta per materiali con densità apparente anche superiore ai 60 kg/m³
- Grande apertura di riempimento, cicli di lavoro rapidi
- Controllo del processo di compattazione attraverso cellula fotoelettrica
- Dimensioni ottimizzate delle balle e peso balle per utilizzare economicamente lo spazio dei camion
- Compattazione e peso delle balle elevati
- Disponibile con dispositivi di comando e regolazione di frequenza opzionali, per un risparmio di energia elettrica pari al 40 % con le medesime prestazioni
- Per un funzionamento continuo con tutti i più comuni sistemi di carico e di alimentazione
- Particolarmente adatta per la compattazione di carta, cartoni, pellicole, materiale DSD e molto altro ancora su richiesta

Modello	HSM VK 6015
Forza di compattazione in kN	720
Potenza motrice principale in kW	30 / 45 / 55 (con FU 45) / 75 (con FU 55) / 90 (con FU 75)
Forza di compattazione specifica in N/cm ²	128,0
Tempo di ciclo a vuoto (teor.) in sec.	23,7 / 16,5 / 13,2 / 10,4 / 8,9
Potenza di compressione a vuoto (teor.) in m ³ /h	128 / 184 / 231 / 291 / 340
Dimensioni della balla (P x A x L) in mm	750 x 750 x var.
Apertura di carico (La x L) in mm	620 x 1500
Peso delle balle in kg (con lungh. balle di 1.200 mm)	fino a 270 kg
Dimensioni della macchina (L x P x H) in mm	10500 x 3789 x 3260
Peso della macchina in t	24,0
Legatura completamente automatizzata	4 legature

Tutti i dati tecnici e le dimensioni sono valori approssimativi. Con riserva di modifiche tecniche ed ottiche.



Bricchettaggio del PET

HSM BRP 4810

La pressa bricchettatrice HSM BRP 4810 compatta in modo rapido e completamente automatico grandi quantità di bottiglie in PET e lattine per bevande.

- Nessuna necessità di reggiatura
- Possibilità di compattazione in più fasi per una densità di ca. 400 kg/m³ (PET) e ca. 760 kg/m³ (lattine per bevande di alluminio)
- Azionamento mediante PowerPack ad alta efficienza e ridotta manutenzione
- Possibilità di carico continuo
- Sistema di guida dei piani pressanti ottimizzati
- Struttura solida in acciaio inossidabile



Modalità di funzionamento 1ª fase



Modalità di funzionamento 2ª fase



Modalità di funzionamento 3ª fase



Bricchettaggio

Modello	HSM BRP 4810
Spinta in kN	477
Capacità di compattazione a vuoto (teor.) in m ³ /h	55
Apertura di carico (L x A) in mm	1600 x 1100
Tempo di ciclo a vuoto (teor.) in sec..	28,4
Sezione della bricchetta (L x P x A) in mm	250 x 250 x var.
Dimensioni della macchina (L x P x A) in mm	2860 x 4260 x 2380
Peso della macchina in kg	circa 8700

Tutti i dati tecnici e le dimensioni sono valori approssimativi. Con riserva di modifiche tecniche ed ottiche.

Panoramica dei dati tecnici:

Modello	Capacità produttiva all'ora bottiglie in PET (da 1 litro)	Larghezza di lavoro in mm	Altezza di riempimento in mm	Motore in kW	Tensione / frequenza	Dimensioni della macchina L x P x A in mm	Peso della macchina in kg circa
HSM FluidEx 600	10000	600	1270	3,0 / 1 x 4,0	3 x 400 V / 50 Hz	1215 x 3304 x 1775	1230
HSM PF 600-4	37500	600	-	2 x 3,0	3 x 400 V / 50 Hz	990 x 1200 x 500	670
HSM PF 1200-4	75000	1200	-	2 x 4,0	3 x 400 V / 50 Hz	1560 x 1200 x 500	950
HSM 1049 SA	fino a 2400	490	1206	1,5 / 3,0	230 V / 3 x 400 V / 50 Hz	793 x 1571 x 2041	230 / 288

Modello	Produzione	Larghezza di lavoro in mm	Altezza di riempimento in mm	Apertura di carico L x A in mm	Spinta in kN	Peso balle in kg (a seconda del materiale)	Dimensioni della palla L x P x A in mm
HSM PET CP 4988	fino a 4000	490	1511	-	100	fino a 100	500 x 500 x max. 1200
HSM V-Press 860	-	-	-	1195 x 650	434	ca. 230	1200 x 780 x max. 1200
HSM BRP 4810	55 m³/h	-	-	1600 x 1100	477	-	250 x 250 x var.

Modello	Potenza motrice principale in kW	Potenza motrice principale con FU in kW	Forza compattazione in kN	Forza di compattazione-specifica in N/cm²	Tempo di ciclo a vuoto (teor.) in sec.	Potenza di compattazione a vuoto (teor.) in m³/h	Potenza compattazione a 20 kg / m³ in t/h	Potenza compattazione a 50 kg / m³ in t/h
HSM VK 1206	9,2	-	160	42,7	8,2	99	1,98	-
HSM VK 2306	9,2	-	240	64,0	12,3	66	1,32	3,29
	15	-	240	64,0	6,7	121	2,42	6,04
HSM VK 4812 P	15	-	480	58,2	24,5	151	3,03	7,57
	22	-	480	58,2	18,2	204	4,08	10,21
	30	-	720	128,0	23,7	128	2,57	6,41
HSM VK 6015	45	-	720	128,0	16,5	184	3,68	9,19
	55	45	720	128,0	13,2	231	4,62	11,55
	75	55	720	128,0	10,4	291	5,81	14,53
	90	75	720	128,0	8,9	340	6,80	16,99
	90	75	880	106,7	12,8	417	8,34	20,85
HSM VK 8818	45 + 45	30 + 30	880	106,7	12,8	418	8,35	20,89
	55 + 55	45 + 45	880	106,7	8,3	643	12,86	32,14
	90	75	1000	121,2	12,8	417	8,34	20,85
	45 + 45	30 + 30	1000	121,2	12,8	418	8,35	20,88
	55 + 55	45 + 45	1000	121,2	8,3	643	12,86	32,14
HSM VK 12018	45 + 45	30 + 30	1200	99,2	15,5	506	10,12	25,31
	55 + 55	45 + 45	1200	99,2	10,0	786	15,73	39,32
	75 + 75	55 + 55	1200	99,2	8,8	887	17,74	44,36
HSM VK 15020	55 + 55	45 + 45	1500	124,0	15,6	557	11,14	27,86
	75 + 75	55 + 55	1500	124,0	11,4	767	15,34	38,35
	-	75 + 75	1500	124,0	10,0	873	17,45	43,64

Il plusvalore decisivo, prima di tutti gli altri vantaggi? Il servizio HSM.

Forniamo prodotti di qualità e ci impegniamo a mantenerla anche dopo l'acquisto. Perciò prendiamo sul serio la parola "Assistenza" – con grande impegno e con il piacere di poter aiutare i nostri clienti non solo presso la nostra "Sede", ma anche in tutti i centri assistenza in Germania e nel mondo.



- Visita e consulenza in loco da parte di esperti del settore commerciale e del team responsabile dei progetti
- Riunioni di coordinamento fra clienti, servizio assistenza esterna e il team responsabile del progetto
- Realizzazione di soluzioni particolari
- Organizzazione dei trasporti, coordinamento di altri partner
- Montaggio, formazione e messa in funzione
- Supporto nella guida dell'impianto
- Manutenzione, assistenza
- Contratti di manutenzione
- Assistenza clienti costante



Motore in kW	Tensione / frequenza	Dimensioni della macchina L x P x A in mm	Peso della macchina in kg	Legatura
2,2 / 4,0	3 x 400 V / 50 Hz	990 x 3826 x 1800	1150	3 volte con nastro in poliestere
4	3 x 400 V / 50 Hz	1870 x 1294 x 2985	2290	4 volte con filo
30	3 x 400 V / 50 Hz	2860 x 2380 x 4260	8700	-

Peso delle balle in kg con lung. balle di 1.200 mm	Dimensioni della balla P x A x L in mm	Sezione balle/canale canale La x A in mm	Numero di legatura	Apertura di carico La x L in mm	Volume di carico in m³	Contenuto del serbatoio in l	Peso in t	Modell
fino a 100	750 x 500 x var.	750 x 500	3	670 x 600	0,23	123	3,4	HSM VK 1206
fino a 130	750 x 500 x var.	750 x 500	3	670 x 600	0,23	123	3,5	HSM VK 2306
fino a 130	750 x 500 x var.	750 x 500	3	670 x 600	0,23	300	3,9	
fino a 300	1100 x 750 x var.	1100 x 750	4	1020 x 1250	1,03	300	10,0	HSM VK 4812
fino a 300	1100 x 750 x var.	1100 x 750	4	1020 x 1250	1,03	300	10,0	
fino a 270	750 x 750 x var.	750 x 750	4	620 x 1500	0,84	630	24,0	HSM VK 6015
fino a 270	750 x 750 x var.	750 x 750	4	620 x 1500	0,84	630	24,0	
fino a 270	750 x 750 x var.	750 x 750	4	620 x 1500	0,84	1250	24,0	
fino a 270	750 x 750 x var.	750 x 750	4	620 x 1500	0,84	1250	24,0	
fino a 270	750 x 750 x var.	750 x 750	4	620 x 1500	0,84	1250	24,0	
fino a 450	1100 x 750 x var.	1100 x 750	5	970 x 1800	1,49	2000 (1250)	33,0	HSM VK 8818
fino a 450	1100 x 750 x var.	1100 x 750	5	970 x 1800	1,49	2000	33,0	
fino a 450	1100 x 750 x var.	1100 x 750	5	970 x 1800	1,49	3000 (2000)	33,0	
fino a 450	1100 x 750 x var.	1100 x 750	5	970 x 1800	1,49	2000 (1250)	33,0	
fino a 450	1100 x 750 x var.	1100 x 750	5	970 x 1800	1,49	2000	33,0	
fino a 450	1100 x 750 x var.	1100 x 750	5	970 x 1800	1,49	3000 (2000)	33,0	HSM VK 12018
fino a 600	1100 x 1100 x var.	1100 x 1100	5	970 x 1800	2,18	2000	38,0	
fino a 600	1100 x 1100 x var.	1100 x 1100	5	970 x 1800	2,18	3000 (2000)	38,0	
fino a 600	1100 x 1100 x var.	1100 x 1100	5	970 x 1800	2,18	3000	38,0	HSM VK 15020
fino a 650	1100 x 1100 x var.	1100 x 1100	5	970 x 2000	2,42	3000 (2000)	45,0	
fino a 650	1100 x 1100 x var.	1100 x 1100	5	970 x 2000	2,42	3000	45,0	
fino a 650	1100 x 1100 x var.	1100 x 1100	5	970 x 2000	2,42	3000	45,0	

Osservazioni sui dati tecnici:

Resa di produzione:	Quantità massima (peso/volume), che può essere teoricamente lavorata in un'ora.
Larghezza di lavoro:	Larghezza massima utile dell'apertura di alimentazione.
Forza di compattazione:	Superficie dello stelo del cilindro moltiplicata per la pressione idraulica massima (valore teorico).
Motore:	Potenza nominale del motore di azionamento.
Tensione/frequenza:	Rete elettrica per corrente trifase.
Apertura di carico :	Dimensioni dell'apertura attraverso la quale il materiale è caricato nella pressa.
Altezza di riempimento:	Altezza dal fondo al bordo di riempimento.
Peso balle:	Il peso delle balle varia a seconda del tipo, del grado di umidità e dello stato del materiale compresso, nonché della lunghezza o dell'altezza.
Dimensioni della balla:	L'altezza / la lunghezza della balla varia a seconda della forza di espansione del materiale da comprimere.
Legatura:	Indicazione del numero di giri di legatura della balla.

Tempo di ciclo a vuoto (teor.)

Capacità di compattazione:
a vuoto (teor.):

Dimensioni camera di
compattazione:

Dimensioni della macchina:

Altezza di trasporto:

Peso della macchina:

Intervallo nel quale il carrello espulsore si sposta in basso senza materiale e torna in posizione base a vuoto. Il tempo di compressione non varia a seconda del materiale.

Volume massimo che teoricamente può essere compresso in un'ora, senza interruzione della compattazione a causa del caricamento o della reggiatura. Si ottiene dal volume della cassa di compattazione diviso per il tempo di compressione.

Per camera di compattazione si intende lo spazio libero sotto la lastra premente quando essa è in posizione di partenza.

Dimensioni esterne della macchina quando è pronta per l'uso.

Altezza per il trasferimento sul luogo di montaggio (senza carrello elevatore).

Peso netto della macchina senza imballaggio, materiale o opzioni.