



## Verwerkingsoplossingen voor PET van HSM

Legen – perforeren – crushen – verdichten – briketten

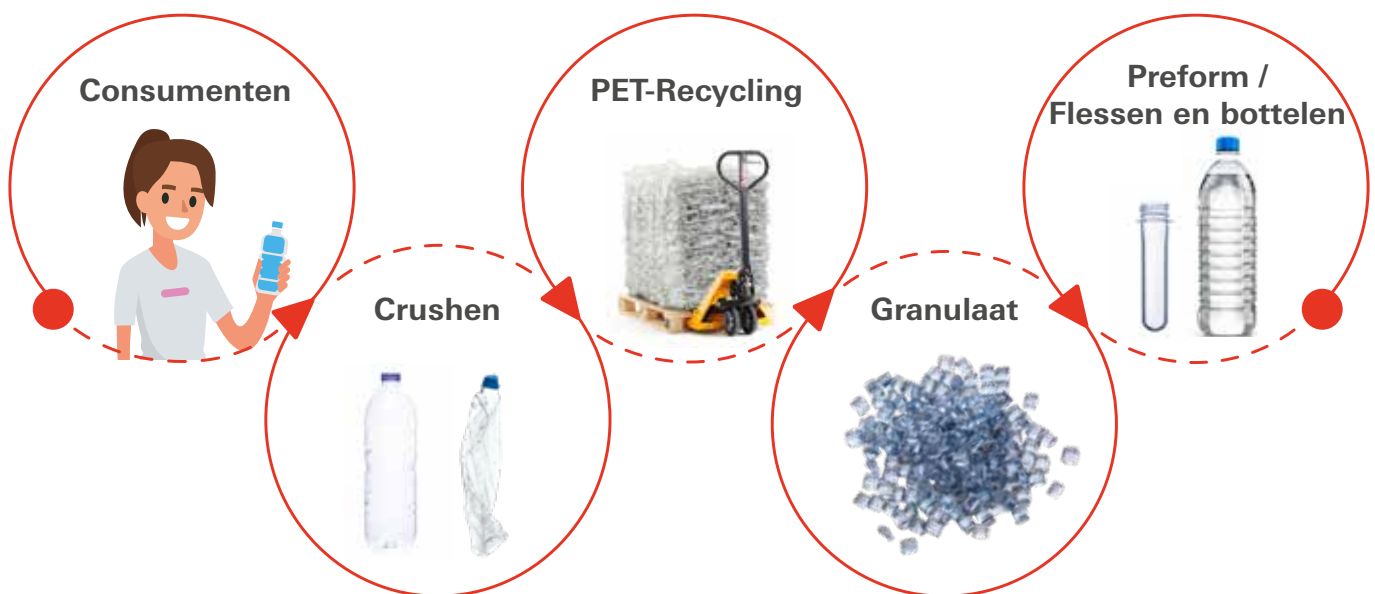


# Ons consumptiegedrag vraagt om nieuwe oplossingen

Wereldwijd worden jaarlijks 500 miljard PET-flessen geproduceerd. Voor de productie van 1 kg PET-fles wordt 1,9 kg aardolie gebruikt. Met dit cijfer in het achterhoofd, is het terugdringen van het aantal gebruikte PET-flessen dringender dan ooit. Meer dan 90 % van alle geproduceerde PET-flessen zijn wegwerpflessen. Omdat PET voor 100 % gerecycled kan worden, vormt PET een belangrijk element in de cyclus van recyclebare stoffen voor de productie van bijv. vezels voor textiel, folie en verpakkingstape tot en met meubels.

HSM wijdt zich al jaren aan deze taak en zet alle knowhow die is opgedaan in de milieusector in voor de ontwikkeling van op maat gemaakte oplossingen voor de efficiënte recycling van PET. Frisdrankflessen van polyethyleentereftalaat, of kortweg PET, zijn vandaag niet meer weg te denken uit ons dagelijks leven.

Dit vraagt om nieuwe oplossingen voor afvalverwerking, want ook door de maatschappij en de politiek wordt verwacht dat de grondstoffen van deze flessen volledig worden hergebruikt.



## HSM-kwaliteit „Made in Germany“

HSM heeft zichzelf altijd verplicht tot het principe „Kwaliteit“. Kwaliteit bij ontwikkeling en constructie, bij de productie, bij de projectering en bij de serviceverlening. Alle HSM-fabrieken zijn gecertificeerd volgens DIN EN ISO 9001, werken aan duurzame producten en garanderen daardoor dat de waarde van een HSM balenpers ook in de toekomst behouden blijft. De duidelijke keuze voor de productie in Duitsland is echter ook gebaseerd op het verantwoordelijkheidsbewustzijn van een in de regio gewortelde onderneming.





## Profiteert u ook van de waardeketen – met HSM

HSM heeft oplossingen voor alle aspecten van PET-afvalverwerking. Met onze jarenlange ervaring als pionier op het gebied van PET-verdichting en met de HSM-kwaliteit „Made in Germany“ zijn wij uw partner voor het kostenefficiënte hergebruik van PET.

Tot ons uitgebreide productassortiment behoren onder andere:

- HSM-machine voor het legen van PET
- HSM PET-perforatoren
- HSM PET-crusher-pers-combinatie
- HSM-balenpersen speciaal voor PET
- HSM Brikettenpersen voor de volautomatische verdichting van PET-flessen







## Legen

### HSM PET FluidEx 600

De HSM PET FluidEx 600 leegt PET-flessen, blikjes en zachte verpakkingen, die onjuist zijn gevuld of geëtiketteerd of waarvan de houdbaarheidsdatum is overschreden, snel en betrouwbaar.

De met een vultrechter ingeworpen flessen en pakken worden met een constructie met 2 walsen naar binnen getrokken en zo goed als geheel geleegd. De vloeistof wordt door middel van een filtersysteem gereinigd van kleine plasticsplinters en etiketten en via een schroef afgevoerd en verdicht.

Hoge capaciteit, weinig ruimte en de mogelijkheid tot directe integratie in bestaande recyclingprocessen: dat zijn de doorslaggevende voordelen van de HSM PET FluidEx 600.

- Perforatie van volle PET-flessen, blikjes en zachte verpakkingen
- Legen van de flessen en pakken tot 98 %
- Optimaal verwijderen van restvloeistof door 2-wals-techniek
- Neemt weinig ruimte in beslag
- Handmatig en automatisch vullen mogelijk
- Snijinstallatie van gehard staal, andere machineonderdelen van edelstaal
- Duurzaam en sterk – voor een lange levensduur
- De intrek-assen zorgen ervoor dat de PET-flessen op een betrouwbare manier in het snijwerk worden getrokken
- Efficiënte afvoer van vloeistof door slangkoppeling of pomp
- Eenvoudig te reinigen door openingen aan de zijkant en een inspectieklep
- Ideaal als extra component voor de HSM balenpers



Legen en verdichten in een gang



Legen van de flessen en pakken tot 98 %

Model	HSM PET FluidEx 600
Doorvoer PET-flessen (1 liters) per uur	10000
Werkbreedte in mm	600
Invoerhoogte in mm	ca. 1270
Motor in kW	3,0 perforator / 4,0 schroef
Spanning / Frequentie	3 x 400 V / 50 Hz
Afmetingen van de machine (B x D x H) in mm	1215 x 3304 x 1775
Machinegewicht in kg	ca. 1230

Technische en optische wijzigingen voorbehouden. Alle technische gegevens en afmetingen gelden bij benadering.



## Perforeren

### HSM PET Perforator PF 600-4 en PF 1200-4

De krachtige HSM-perforatoren perforeren PET-flessen voordat ze worden geperst en zorgen voor optimaal compacte balen. Door de hoge doorvoercapaciteit en de aantrekkelijke prijs-kwaliteitverhouding vormen de HSM PET perforatoren PF 600-4 en PF 1200-4 een kostenefficiënte uitbreiding voor HSM-afvalverwerkingssystemen.



PET perforator voor veelzijdig gebruik ... en verschillende toevoervijzen.



PET-flessen met grote inhoud ...



... worden tot compacte balen geperst.

- Perforeren van lege en/of volle PET-flessen (max. ca. 2,5 liters), met en zonder dop
- Door de gaatjes kan eventueel aanwezige lucht ontsnappen, daardoor wordt een optimaal persresultaat bereikt, wat de kosten voor transport en opslag verlaagt
- Zeer sterk snijwerk – verwerkt ook incidentele glazen flessen
- Ideaal als extra optie voor de HSM VK-/AK-kanaalbalenpersen of naar keuze voor zelfstandig gebruik
- Integratie van de perforator in de vulschacht mogelijk. Door het handmatig of automatisch hydraulisch verschuifbare schachtdeel kunnen ook materialen worden geperst waarvoor de perforator niet nodig is.
- Gebruik met onderstel en trechter voor alle systemen met lopende band, ook voor inbouw in bestaande systemen

Model	HSM PET Perforator PF 600-4	HSM PET Perforator PF 1200-4
Doorvoer PET-flessen (1 liters) per uur	37500	75000
Werkbreedte in mm	600	1200
Perscapaciteit in m <sup>3</sup> /h	50-60	100-120
Motor in kW	2 x 3,0	2 x 4,0
Spanning / Frequentie	3 x 400 V / 50 Hz	3 x 400 V / 50 Hz
Afmetingen van de machine (B x D x H) in mm	990 x 1200 x 500	1560 x 1200 x 500
Machinegewicht in kg	ca. 670	ca. 950

Technische en optische wijzigingen voorbehouden. Alle technische gegevens en afmetingen gelden bij benadering.



## Crushen

### HSM PET Crusher 1049 SA

Met de oplossing van HSM wordt de ruimtebeslag voor ingenomen PET-materiaal en blikjes met 75 % gereduceerd – en daardoor ook de tijd die de afvoer in beslag neemt.

Door het gepatenteerde walssysteem blijft de volumereductie volledig intact. Door het pletten worden statiegeld-flessen en blikjes absoluut onbruikbaar gemaakt.



De PET Crusher walsen zijn uit speciaal gehard en geslepen staal



PET-flessen original en gereduceerd

- Effectief systeem voor het pletten van PET-flessen en blikjes tot ca. 1/3 tot 1/4 van het oorspronkelijke volume
- Crusher-walsen van gehard en geslepen staal – robuust en absoluut onverwoestbaar – voor een lange levensduur
- Een afstrijkersysteem verwijdert de geplette kunststof-flessen en blikjes uit de crusher-walsen
- Een doseeras met meerdere vleugels zorgt ervoor dat de ingevoerde kunststof-flessen en blikjes gelijkmatig door het walssysteem naar binnen worden getrokken
- Bediening m.b.v. folietoetsen met de functies „Vooruit – Stop – Achteruit“
- Signaalindicatie met informatie over de actuele bedrijfstoestand (bedrijfsklaar, overbelasting, deur open, opvangbak vol)
- Energiebesparend door automatische uitschakeling van het apparaat na 2 minuten
- Het snijwerk is ook in combinatie met een statiegeld-inname-automaat inzetbaar
- Continubedrijf optioneel mogelijk

Model	HSM PET-Crusher 1049 SA
Doorvoer PET-flessen (1 liters) per bewerking	50-70
Doorvoer PET-flessen (1 liters) per uur	tot 2400
Volumereductie	1:3 tot 1:4
Werkbreedte in mm	490
Invoerhoogte in mm	1206
Flessendiameter in mm	50-120
Motor in kW	1,5 / 3,0
Spanning / Frequentie	230 V / 3 x 400 V / 50 Hz
Afmetingen van de machine (B x D x H) in mm	793 x 1751 x 2037
Machinegewicht in kg	230 / 288

Technische en optische wijzigingen voorbehouden. Alle technische gegevens en afmetingen gelden bij benadering.



## Crushen en verdichten

### HSM PET CP 4988

Het doeltreffende systeem voor de PET-recycling reduceert in één bewerking het volume van lege PET-flessen tot 90 % en maakt er compacte grondstofbalen van.

Een doorvoercapaciteit tot 4.000 flessen (1 liters) per uur wordt door de veilige invoer met een doseeras mogelijk gemaakt. Het drainagesysteem voert restvloeistof voor de persen gericht af. In de nageschakelde balenpers met een perskracht van 11 ton worden de gecrushte flessen tot grondstofbalen met een gewicht tot 100 kg gecompriëerd.



Grote vulschacht



Het drainagesysteem leidt restvloeistof gecontroleerd af

- Neemt weinig ruimte in
- Handmatig en automatisch vullen mogelijk
- Crusher-walsen van gehard staal – geslepen, ongevoelig en robuust – voor een lange levensduur
- Een afstropersysteem verwijdert de gecompriëerde kunststofflessen en blikjes uit de crusher-walsen
- Doseeras met meerdere paddels zorgt ervoor dat de PET-flessen voor de walsen betrouwbaar ingetrokken worden
- Automatische sturing van de persbewerking via fotocel
- Handmatige 3-voudige afbinding met eindeloze polyesterband
- Indicatie voor „balen klaar”

Model	HSM PET CP 4988
Doorvoercapaciteit per uur PET-flessen (1 liters)	tot 4000
Werkbreedte in mm	490
Invoerhoogte in mm	1511
Perskracht in kN	100
Balengewicht in kg (bij 1.200 mm lengte)	tot 100
Balenaftmetingen (B x H x L) in mm	500 x 500 x max. 1200
Spanning / Frequentie	3 x 400 V / 50 Hz
Motor in kW	2,2 Crusher / 4,0 Pers
Aftmetingen van de machine (B x L x H) in mm	990 x 3826 x 1800
Machinegewicht in kg	1150

Technische en optische wijzigingen voorbehouden. Alle technische gegevens en afmetingen gelden bij benadering.



## Verdichten

### HSM V-Press 860 P

De verticale balenpersen van HSM zijn door hun afmetingen, kosten en prestatiekenmerken uitermate geschikt voor industrie en (detail)handel.

Met deze compacte balenpersen kan direct ter plaatse het volume van het verpakkingsmateriaal met wel 95 % gereduceerd worden. De verticale balenpers HSM V-Press 860 P is speciaal voor het persen van geopende of geperforeerde PET-flessen (andere materialen op aanvraag).

- Beveiligde vulklep en baalverwijderdeur
- Sterke gebruiksvriendelijke balenuitvoerinrichting
- Compacte en sterke constructie, klein opsteloppervlak, grote vulopening
- Moderne microprocessorbesturing met folietoetsenbord en tekstdisplay
- TCS (Torsion Control System) voor kantelbewaking van de persplaat
- Dubbel aantal klauwen optimaliseert de compressie van het persmateriaal en reduceert het aantal vullingen
- Versterkte perskast en deurvergrendeling
- Bijzonder robuust mechanisch baaluitwerpsysteem



Vulklep

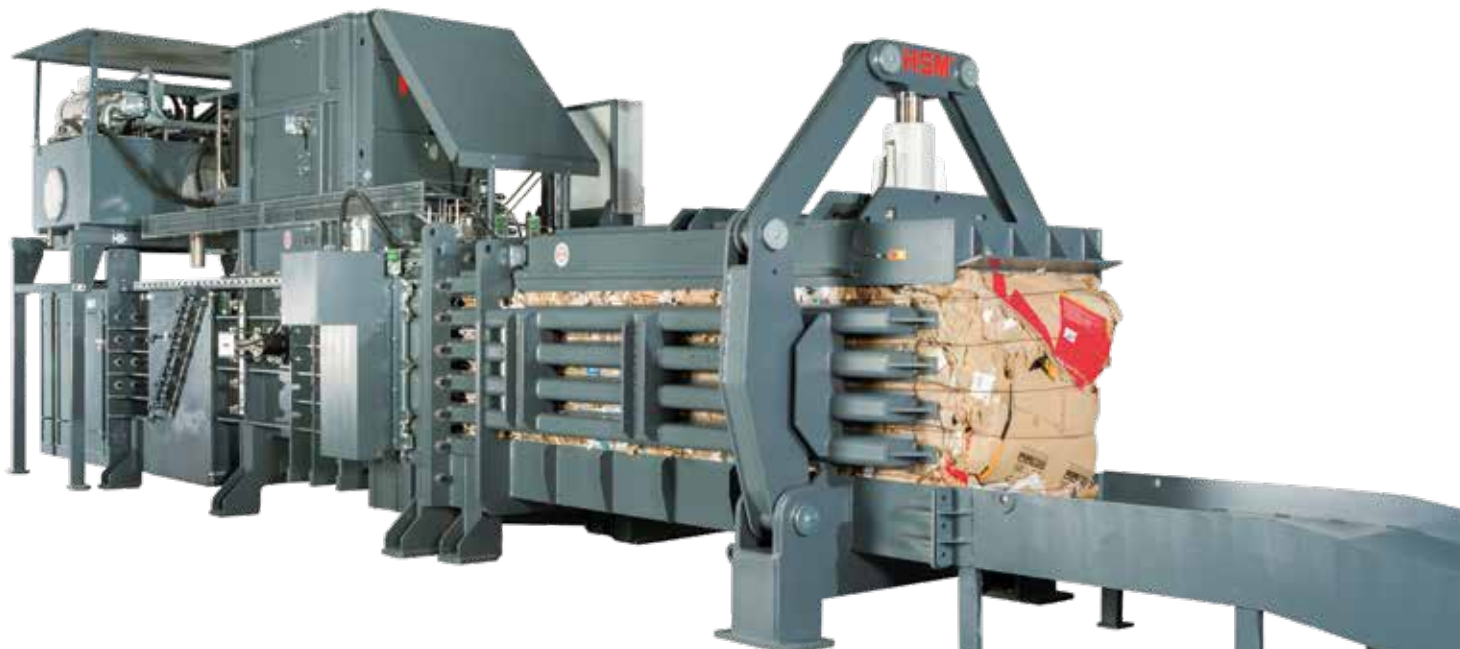


Versterkte deurvergrendeling

Model	HSM V-Press 860 P
Perskracht in kN	434
Motor in kW	4,0
Spanning / Frequentie	3 x 400 V / 50 Hz
Vulopening (B x H) in mm	1195 x 650
Baalgewicht in kg (afhankelijk van het materiaal)	tot 230
Max. Baalgrootte (L x B x H) in mm	1200 x 780 x max. 1200
Perscyclus onbelast (theor.) in sec.	25
Afmetingen perskast (B x D x H) in mm	1195 x 780 x 1640
Afmetingen van de machine (B x D x H) in mm	1870 x 1294 x 2985
Machinegewicht in kg	2290
Afbinding	4-voudig met draad

Alle technische gegevens en afmetingen gelden bij benadering. Technische en optische wijzigingen voorbehouden.





## Verdichten

### HSM Volautomatische Kanaalbalenpersen – individuele systeemoplossingen, op maat gesneden verwerking

HSM levert niet „alleen maar“ hardware, maar altijd een individuele systeemoplossing. Vooral bij complexe installaties profiteert u van onze knowhow en onze grote ervaring.

De ervaren HSM specialisten adviseren u van begin af aan ter plaatse en zorgen voor permanente support en service. Door de veelzijdige opties kan onze oplossing voor afvalverwerking in uw bestaande procedures en processen volledig worden geïntegreerd. Met de speciaal op u afgestemde constructie wordt ervoor gezorgd dat het complete systeem optimaal en efficiënt functioneert.

Neem contact met ons op, HSM vindt de juiste oplossing voor uw individuele eisen.

- Toepassingsgebieden: logistieke ondernemingen, centrale magazijnen, papierindustrie, drukkerijen, distributiecentra, industriële ondernemingen, afvalinzamelbedrijven
- Geschikt voor: karton, papier, plastic folie, recyclebare materialen, PET, samengestelde stoffen e.v.m.
- Toevoer: continu bedrijf met verschillende toevoersystemen (b.v. transportband, hef-kiep-installatie, heftruck, afzuiginstallatie etc.)
- Volautomatisch persen en afbinden van de baal
- Perskracht tot 1500 kN
- Baalgewicht tot 1250 kg
- Alle toevoertechnieken mogelijk
- Optioneel met frequentieregelde aandrijving verkrijgbaar – spaart 40 % stroom bij gelijkblijvend vermogen



HSM VK 8818 R · Euro Pool System International B.V. · Budapest/Hongarije

## Onze referenties



Als u dat wenst, geven we u graag referentieadressen voor uw toepassingen.



## Verdichten

### HSM VK 1206

De bestseller van HSM in het assortiment voor kleine en middelgrote kanaalbalenpersen – al jaren beproefd, betrouwbaar en veelvuldig in gebruik. Zeer geschikt voor de verdichting van PET-flessen, folie en karton.

- Doorzet tot ca. 1,8 ton per uur
- Voor continue toevoer geschikt
- Bedieningszijde naar keuze
- Besturing van het persen via fotocel
- Compacte baalafmetingen
- Neemt weinig ruimte in
- Geschikt voor toepassingen met een doorzet tot ca. 92 m<sup>3</sup> / uur
- Ideaal voor de combinatie met luchttoevoerinstallaties (snelle perscycli) – vulopening 600 mm lang
- Ook geschikt voor het persen van papier, karton en folie

### HSM VK 2306

De HSM VK 2306 is vergelijkbaar met de VK 1206, maar heeft een hogere persdruk. Hij genereert sterk verdichte PET-balen, die zonder verder persen direct verhandelbaar zijn.

- Doorzet tot ca. 5,6 ton per uur
- Voor continue toevoer geschikt
- Bedieningszijde naar keuze
- Besturing van het persen via fotocel
- Compacte baalafmetingen
- Neemt weinig ruimte in
- Geschikt voor toepassingen met een doorzet tot ca. 113 m<sup>3</sup> / uur
- Hoge baaldichtheid, hogere baalgewichten dan de HSM VK 1206
- Ook geschikt voor het persen van papier, karton en folie
- Optioneel als variant met manuele afbinding leverbaar

Model	HSM VK 1206	HSM VK 2306
Perskracht in kN	160	240
Motorvermogen hoofdaandrijving in kW	9,2	9,2 / 15
Spec. perskracht in N/cm <sup>2</sup>	42,7	64,0
Perscyclus onbelast (theor.) in sec.	8,2	12,3 / 6,7
Perscapaciteit onbelast (theor.) in m <sup>3</sup> /h	99	66 / 121
Max. Baalgrootte (B x H x L) in mm	750 x 500 x var.	750 x 500 x var.
Vulopening (B x L) in mm	670 x 600	670 x 600
Baalgewicht in kg bij 1200 mm baallengte	Tot 100	Tot 130
Afmetingen van de machine (B x D x H) in mm	3450 x 2450 x 1940	5130 x 2700 x 1940
Machinegewicht in t	3,4	3,5 / 3,9
Afbinding (volautomatisch)	3-voudig met draad	3-voudig met draad

Alle technische gegevens en afmetingen gelden bij benadering. Technische en optische wijzigingen voorbehouden.





## Verdichten

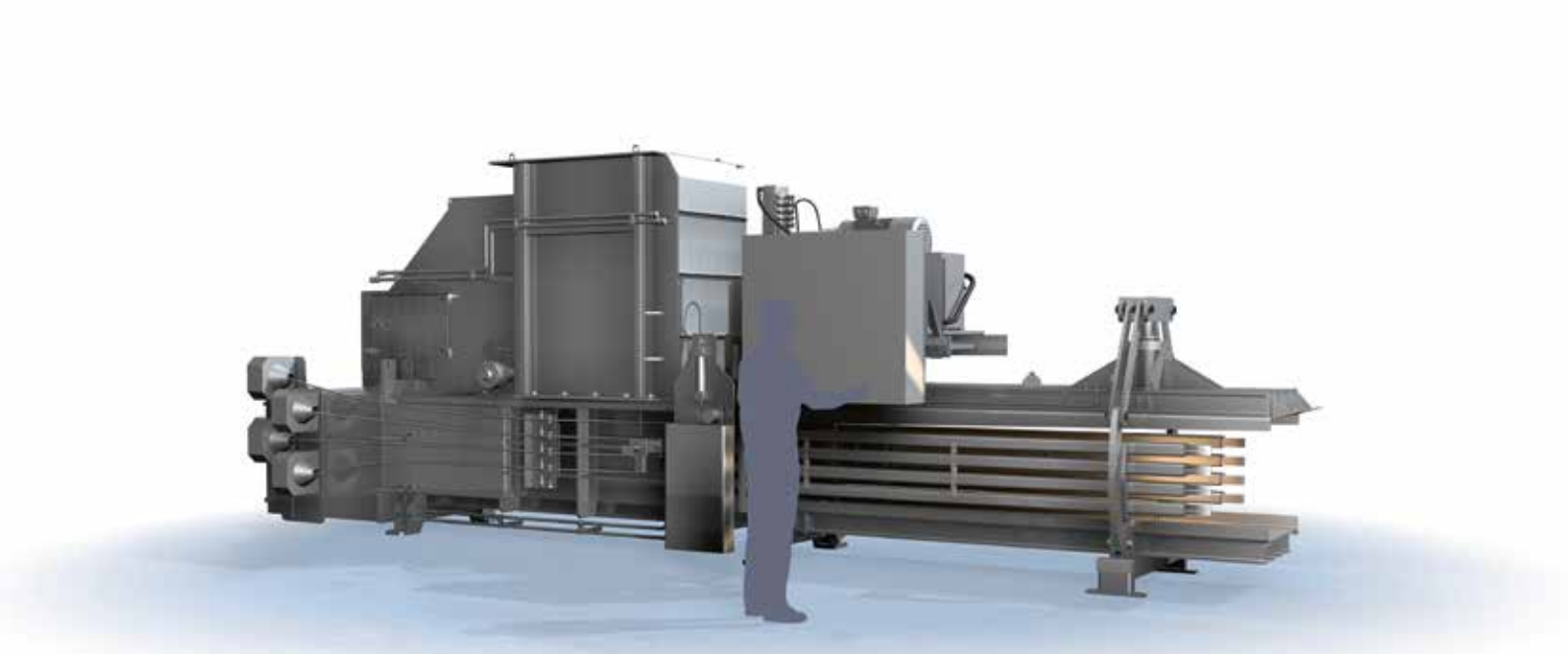
### HSM VK 4812 P

HSM kanaalbalenpersen voor professionele afvalverwerking of grotere industriële toepassingen – met hoge doorvoer capaciteit, speciaal voor de verdichting van PET-flessen.

- Geschikt voor toepassingen met een doorzet tot ca. 204 m<sup>3</sup> / uur
- Ook geschikt voor het persen van karton, folie, recyclebare materialen en veel meer op aanvraag
- Voor continue toevoer geschikt
- 4-voudig verstevigde afbinding voor optimale balen
- Geoptimaliseerde baalafmetingen en baalgewichten voor economisch laden van vrachtwagens
- Grote vulopeningen, snelle werkwijze
- Besturing van het persen via fotocel
- Hoge compressie
- Perskast met slijtvast staal "XAR" voor minder slijtage
- Verstevigde anti-terugveersystemen voorkomen heruitzetting
- Toevoer van achteren mogelijk

Model	HSM VK 4812 P
Perskracht in kN	480
Motorvermogen hoofdaandrijving in kW	15 / 22
Spec. perskracht in N/cm <sup>2</sup>	58,2
Perscyclus onbelast (theor.) in sec.	24,5/18,2
Perscapaciteit onbelast (theor.) in m <sup>3</sup> /h	151/204
Max. Baalgrootte (B x H x L) in mm	1100 x 750 x var.
Vulopening (B x L) in mm	1020 x 1250
Baalgewicht in kg bij 1200 mm baallengte	tot 375
Afmetingen van de machine (B x D x H) in mm	6820 x 2570 x 2791
Machinegewicht in t	ca. 10,0
Afbinding (volautomatisch)	4-voudig met draad

Alle technische gegevens en afmetingen gelden bij benadering. Technische en optische wijzigingen voorbehouden.



## Verdichten

### HSM VK 6015

Voor industriële toepassingen met speciale eisen voor het persen van PET-flessen.

- Geschikt voor toepassingen met een doorzet tot ca. 291 m<sup>3</sup> / uur
- Zeer hoge specifieke druk – voor hoge compressie
- Hoge afsnijkracht
- 4-voudige afbinding voor beter balenresultaat
- Ook voor materialen met soortelijke gewichten van meer dan 60 kg/m<sup>3</sup> geschikt
- Grote vulopeningen, snelle werkwijze
- Besturing van het persen via fotocellen
- Beproefde systeemoplossing en techniek
- Geoptimaliseerde baalafmetingen en baalgewichten voor economisch laden van vrachtwagens
- Hoge compressie en baalgewichten
- Optioneel met frequentiegeregelde aandrijving verkrijgbaar – spaart 40 % stroom bij gelijkblijvend vermogen
- Voor continu bedrijf met alle gangbare transporten toevoersystemen
- Ook geschikt voor het persen van karton, folie en recycleerbare materialen

Model	HSM VK 6015
Perskracht in kN	720
Motorvermogen hoofdaandrijving in kW	30 / 45 / 55 (met FU 45) / 75 (met FU 55) / 90 (met FU 75)
Spec. perskracht in N/cm <sup>2</sup>	128,0
Perscyclus onbelast (theor.) in sec.	23,7 / 16,5 / 13,2 / 10,4 / 8,9
Perscapaciteit onbelast (theor.) in m <sup>3</sup> /h	128 / 184 / 231 / 291 / 340
Max. Baalgrootte (B x H x L) in mm	750 x 750 x var.
Vulopening (B x L) in mm	620 x 1500
Baalgewicht in kg bij 1200 mm baallengte	tot 270
Afmetingen van de machine (B x D x H) in mm	10500 x 3789 x 3260
Machinegewicht in t	24,0
Afbinding (volautomatisch)	4-voudig

Alle technische gegevens en afmetingen gelden bij benadering. Technische en optische wijzigingen voorbehouden.





## Briketten

### HSM BRP 4810

De brikettenpers HSM BRP 4810 verdicht snel en volautomatisch grote hoeveelheden PET-flessen en blikken.

- Geen verpakkingsband voor de briketten noodzakelijk
- Verdichting op meerdere niveaus maakt een briketdichtheid van ca. 400 kg/m<sup>3</sup> (PET) en van ca. 760 kg/m<sup>3</sup> aluminium drankblikjes mogelijk
- Aandrijving via een zeer efficiënt en onderhoudsarm Power-Pack
- Continue vulling mogelijk
- Geoptimaliseerd geleidingssysteem van de persplaat
- Robuuste constructie uit slijtage-arm staal



Functie Niveau 1



Functie Niveau 2



Functie Niveau 3



Briket

Model	HSM BRP 4810
Perskracht in kN	477
Perscapaciteit onbelast (theor.) in m <sup>3</sup> /h	55
Vulopening (B x H) in mm	1600 x 1100
Perscyclus onbelast (theor.) in sec.	28,4
Briketdoorsnede (L x B x H) in mm	250 x 250 x var.
Afmetingen van de machine (B x D x H) in mm	2860 x 4260 x 2380
Gewicht in kg	ca. 8700

Alle technische gegevens en afmetingen gelden bij benadering. Technische en optische wijzigingen voorbehouden.

## De technische gegevens in één oogopslag

Model	Doorvoer PET-flessen (1 liters) per uur	Invoer-breedte in mm	Vulhoogte in mm	Motor in kW	Spanning/Frequentie	Afmetingen van de machine B x D x H in mm	Machine-gewicht in kg
<b>HSM FluidEx 600</b>	10000	600	1270	3,0 / 1 x 4,0	3 x 400 V / 50 Hz	1215 x 3304 x 1775	ca. 1230
<b>HSM PET Perforator PF 600-4</b>	37500	600	-	2 x 3,0	3 x 400 V / 50 Hz	990 x 1200 x 500	ca. 670
<b>HSM PET Perforator PF 1200-4</b>	75000	1200	-	2 x 4,0	3 x 400 V / 50 Hz	1560 x 1200 x 500	ca. 950
<b>HSM PET Crusher 1049 SA</b>	tot 2400	490	1206	1,5 / 3,0	230 V / 3 x 400 V / 50 Hz	793 x 1571 x 2041	ca. 230 / 288

Model	Doorvoer PET-flessen (1 liters) per uur	Invoer-breedte in mm	Vulhoogte in mm	Vulopening B x H in mm	Perskracht in kN	Baalgewicht in kg bij 1200 mm baallengte	Baalgrootte L x B x H in mm
<b>HSM PET CP 4988</b>	tot 4000	490	1511	-	100	tot 100	500 x 500 x max. 1200
<b>HSM V-Press 860 P</b>	-	-	-	1195 x 650	434	ca. 230	1200 x 780 x max. 1200
<b>HSM BRP 4810</b>	55 m³/h	-	-	1600 x 1100	477	-	250 x 250 x var.

Model	Motorvermogen hoofdaandrijving in kW	Motorvermogen hoofdaandrijving met FU in kW	Perskracht in kN	Spec. perskracht in N/cm²	Perscyclus onbelast (theor.) in sec.	Perscapaciteit onbelast (theor.) in m³/h	Perscapaciteit bij 20 kg/m³ in t/h	Perscapaciteit bij 50 kg/m³ in t/h	Baalgewicht in kg bij 1200 mm baallengte
<b>HSM VK 1206</b>	9,2	-	160	42,7	8,2	99	1,98	-	tot 100
<b>HSM VK 2306</b>	9,2	-	240	64,0	12,3	66	1,32	3,29	tot 130
	15	-	240	64,0	6,7	121	2,42	6,04	tot 130
<b>HSM VK 4812 P</b>	15	-	480	58,2	24,5	151	3,03	7,57	tot 300
	22	-	480	58,2	18,2	204	4,08	10,21	tot 300
<b>HSM VK 6015</b>	30	-	720	128,0	23,7	128	2,57	6,41	tot 270
	45	-	720	128,0	16,5	184	3,68	9,19	tot 270
	55	45	720	128,0	13,2	231	4,62	11,55	tot 270
	75	55	720	128,0	10,4	291	5,81	14,53	tot 270
<b>HSM VK 8818</b>	90	75	720	128,0	8,9	340	6,80	16,99	tot 270
	90	75	880	106,7	12,8	417	8,34	20,85	tot 450
	45 + 45	30 + 30	880	106,7	12,8	418	8,35	20,89	tot 450
	55 + 55	45 + 45	880	106,7	8,3	643	12,86	32,14	tot 450
	90	75	1000	121,2	12,8	417	8,34	20,85	tot 450
	45 + 45	30 + 30	1000	121,2	12,8	418	8,35	20,88	tot 450
<b>HSM VK 12018</b>	55 + 55	45 + 45	1000	121,2	8,3	643	12,86	32,14	tot 450
	45 + 45	30 + 30	1200	99,2	15,5	506	10,12	25,31	tot 600
	55 + 55	45 + 45	1200	99,2	10,0	786	15,73	39,32	tot 600
	75 + 75	55 + 55	1200	99,2	8,8	887	17,74	44,36	tot 600
<b>HSM VK 15020</b>	55 + 55	45 + 45	1500	124,0	15,6	557	11,14	27,86	tot 650
	75 + 75	55 + 55	1500	124,0	11,4	767	15,34	38,35	tot 650
	-	75 + 75	1500	124,0	10,0	873	17,45	43,64	tot 650

## Het doorslaggevende pluspunt van alle voordelen: de HSM Service.

Wij leveren kwaliteit en voelen ons ook na aankoop hiervoor verantwoordelijk. Daarom nemen we het woord service serieus – we zijn betrokken en hebben er plezier in om onze klanten verder te kunnen helpen. En dat niet alleen op het hoofdkantoor, maar op alle servicepunten wereldwijd.



- Bezoek en advies ter plaatse door ervaren specialisten van de verkoopafdeling en het projectteam
- Intensief overleg tussen klant, buitendienst en projectteam
- Realisatie van speciale oplossingen
- Projecttekening
- Opstelling, instructie en ingebruikstelling
- Installatie, opleiding personeel en inbedrijfstelling
- Onderhoud, service, reparaties
- Onderhoudscontracten
- Continue klantbegeleiding





Motor in kW	Spanning/Frequentie	Afmetingen van de machine B x D x H in mm	Maschinengewicht in kg	Afbinding
2,2 / 4,0	3 x 400 V / 50 Hz	990 x 3826 x 1800	1150	3-voudig met polyesterband
4	3 x 400 V / 50 Hz	1870 x 1294 x 2985	2290	4-voudig met draad
30	3 x 400 V / 50 Hz	2860 x 2380 x 4260	8700	-

Baalgrootte B x H x L in mm	Baal-/kanaal- doorsnede B x H in mm	Afbinding x-voudig	Vulopening B x L in mm	Vulvolume in m³	Tankinhoud in ltr.	Machine- gewicht in t	Model
750 x 500 x var.	750 x 500	3	670 x 600	0,23	123	3,4	<b>HSM VK 1206</b>
750 x 500 x var.	750 x 500	3	670 x 600	0,23	123	3,5	<b>HSM VK 2306</b>
750 x 500 x var.	750 x 500	3	670 x 600	0,23	300	3,9	
1100 x 750 x var.	1100 x 750	4	1020 x 1250	1,03	300	10,0	<b>HSM VK 4812</b>
1100 x 750 x var.	1100 x 750	4	1020 x 1250	1,03	300	10,0	
750 x 750 x var.	750 x 750	4	620 x 1500	0,84	630	24,0	<b>HSM VK 6015</b>
750 x 750 x var.	750 x 750	4	620 x 1500	0,84	630	24,0	
750 x 750 x var.	750 x 750	4	620 x 1500	0,84	1250	24,0	
750 x 750 x var.	750 x 750	4	620 x 1500	0,84	1250	24,0	
750 x 750 x var.	750 x 750	4	620 x 1500	0,84	1250	24,0	
750 x 750 x var.	750 x 750	4	620 x 1500	0,84	1250	24,0	
1100 x 750 x var.	1100 x 750	5	970 x 1800	1,49	2000 (1250)	33,0	<b>HSM VK 8818</b>
1100 x 750 x var.	1100 x 750	5	970 x 1800	1,49	2000	33,0	
1100 x 750 x var.	1100 x 750	5	970 x 1800	1,49	3000 (2000)	33,0	
1100 x 750 x var.	1100 x 750	5	970 x 1800	1,49	2000 (1250)	33,0	
1100 x 750 x var.	1100 x 750	5	970 x 1800	1,49	2000	33,0	
1100 x 750 x var.	1100 x 750	5	970 x 1800	1,49	3000 (2000)	33,0	
1100 x 1100 x var.	1100 x 1100	5	970 x 1800	2,18	2000	38,0	<b>HSM VK 12018</b>
1100 x 1100 x var.	1100 x 1100	5	970 x 1800	2,18	3000 (2000)	38,0	
1100 x 1100 x var.	1100 x 1100	5	970 x 1800	2,18	3000	38,0	
1100 x 1100 x var.	1100 x 1100	5	970 x 2000	2,42	3000 (2000)	45,0	<b>HSM VK 15020</b>
1100 x 1100 x var.	1100 x 1100	5	970 x 2000	2,42	3000	45,0	
1100 x 1100 x var.	1100 x 1100	5	970 x 2000	2,42	3000	45,0	

#### Verklaringen bij de technische gegevens:

Doorzet:	Max. hoeveelheid (gewicht / volume) dat theoretisch in één uur kan worden verwerkt.
Invoerbreedte:	Maximaal te gebruiken breedte van de toevoeropening.
Perskracht:	Oppervlak van cilinderzuiger vermenigvuldigd met de maximale hydraulische druk (theoretische waarde).
Motor:	Nominale belasting van de aandrijfmotor.
Spanning / frequentie:	Stroomvoorziening voor draaistroom, 3 x 400 V / 50 Hz.
Vulopening:	Grootte van de opening, waardoor de pers met materiaal wordt gevoed.
Vulhoogte:	Hoogte van de bodem tot de vulkant.
Baalgewicht:	Het baalgewicht hangt af van de soort, vochtigheid en toestand van het geperste materiaal en van de baallengte / -hoogte. Gegevens over het baalgewicht bij een lengte van 1200 mm (afwijkende gegevens staan tussen haakjes).
Baalgrootte:	De lengte/hoogte van de baal varieert afhankelijk van de expansiekracht van het geperste materiaal. Bij kanaalbalenpersen kann de baallengte binnen de aangegeven grenzen variabel worden ingesteld.
Perscyclus onbelast (theor.):	Tijd waarin de persplaat zonder materiaal naar voren beweegt en bij stationair draaien terug naar de basispositie beweegt. De perstijd is onafhankelijk van het materiaal.
Perscapaciteit onbelast (theor.):	Maximaal volume dat theoretisch in een uur geperst kan worden, zonder onderbreking van het persen door toevoer of afbinding. Wordt berekend door het perskastvolume door de perstijd te delen.
Afmetingen perskast:	De perskast is de ruimte onder de persplaat, als deze zich in de basispositie bevindt.
Afmetingen van de machine:	Buitenafmetingen van de machine in bedrijfstoestand.
Transporthoogte:	Hoogte voor het transport naar de opstellingsplaats (zonder hef Wagen).
Machinegewicht:	Nettogewicht van de machine, zonder verpakking, zonder toegevoerd materiaal en zonder toevoersysteem of opties.
Afbinding:	Indicatie over het aantal afbindingen van de baal.

# De onderneming HSM

## Shredderen en Persen.



Sinds 1971 volgt HSM een duidelijke strategie: de consequente keuze voor kwaliteit „Made in Germany”. Deze product- en servicekwaliteit is de basis van het succes in de beide ondernemingsafdelingen Kantoortechniek en Milieutechniek. Als specialist voor producten en dienstverlening voor gegevensbescherming en technologieën voor de optimalisatie van logistieke processen en recyclingprocessen behoort HSM, wereldwijd, tot de toonaangevende leveranciers.

**Vraag het ons. Wij zijn u graag van dienst.**

### Hoofdvestiging Duitsland:

HSM GmbH + Co. KG · Austraße 1-9 · 88699 Frickingen / Germany  
Tel. +49 7554 2100-0 · Fax +49 7554 2100-160  
info@hsm.eu · www.hsm.eu

### E-mail / hotline:

Gratis Hotline  
DE, AT, IT, ES, BE, NL, LU  
Tel. 00800 44 77 77 66

HSM Vertrieb Deutschland  
deutschland@hsm.eu

HSM Vertrieb Österreich  
austria@hsm.eu

HSM Vertrieb Schweiz  
schweiz@hsm.eu

HSM Verkoop België, Nederland,  
Luxemburg  
benelux@hsm.eu

HSM Commerciale Italia  
italia@hsm.eu

HSM Ventas Portugal  
iberia@hsm.eu

### Dochterondernemingen van HSM:

HSM Técnica de Oficina y  
Medioambiente España, S.L.U.  
Calle de José Echegaray, 10  
28100 Alcobendas, Madrid  
Spain  
Tel. +34 91 1034859  
Fax +34 91 1034858  
iberia@hsm.eu  
www.hsm.eu

HSM France SAS  
Parc de Genève  
240, Rue Ferdinand Perrier  
69800 Saint-Priest  
France  
Tél. +33 472 210580  
Fax +33 472 517481  
france@hsm.eu  
www.hsm.eu

HSM (UK) Ltd.  
14 Attwood Road / Zone 1  
Burntwood Business Park  
Burntwood · Staffordshire  
WS7 3GJ  
United Kingdom  
Tel. +44 1543 272-480  
Fax +44 1543 272-080  
sales.uk@hsm.eu  
www.hsm.eu

HSM Polska Sp. z o.o.  
ul. Emaliowa 28  
02-295 Warsaw  
Polska (Poland)  
Tel. +48 22 862-2369  
Fax +48 22 862-2368  
handlowy@hsm.eu  
www.hsm.eu

HSM of America LLC  
419 Boot Road  
Downingtown  
PA 19335  
USA  
Tel. +1 484 237-2308  
+1 800 613-2110  
Fax +1 484 237-2309  
customerservice@hsm.us  
info@hsm.us  
www.hsm.us

HSM China Ltd.  
Room 504, Building C  
Hangcheng Guangchang  
Nanfaxin Town  
Shunyi District  
Beijing, PRC, 101700  
China  
Tel. +86 10 61429168  
Fax +86 10 61429169  
info@hsm-china.cn  
www.hsm-china.cn