



HSM Crusher 1049 SA

Grazie a questa soluzione di HSM, l'ingombro dei vuoti a rendere si riduce all'incirca dal 25 al 30 % del suo volume originale e con ciò anche il dispendio di tempo per lo smaltimento. Grazie allo speciale sistema a rulli, i contenitori vengono perforati e compattati. In questo modo le pareti laterali si agganciano reciprocamente in modo che la riduzione del volume si mantenga inalterata. Attraverso la frantumazione i vuoti in plastica e le lattine vengono distrutti in modo efficace.

Dettagli tecnici

Numero Ordine: 1692141

Potenzialità produttiva all'ora bottiglie in PET (1litri): 2000

Larghezza di lavoro: 490 mm

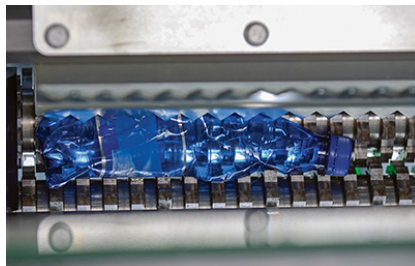
Dimensioni della macchina (LxPxA): 793 x 1751 x 2037 mm

Capacità cestino: 290 l

Informazioni sul prodotti:



Il sistema a raschietto rimuove dai rulli del crusher le bottiglie in plastica e le lattine compresse in modo efficiente



L'albero dosatore con diverse pale assicura che le bottiglie in PET o le lattine vengano introdotte in modo efficiente dai rulli



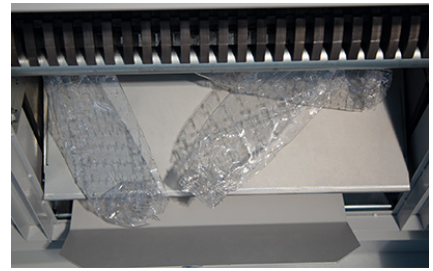
Potenzialità produttiva fino a 2400 bottiglie in PET all'ora (1litri)



Consumo ridotto di energia grazie alla disattivazione automatica dell'apparecchio dopo 2 minuti - possibilità di funzionamento continuo opzionale



Il comando avviene mediante una tastiera a film facile da gestire con le funzioni Marcia avanti / Stop / Marcia indietro



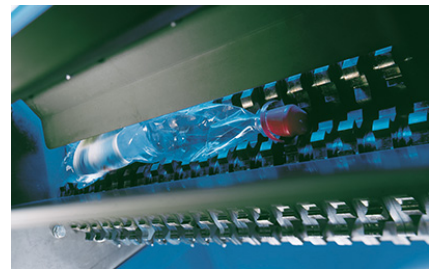
Sistema efficiente per la compressione di bottiglie in PET e lattine a circa 1/3-1/4 rispetto al volume iniziale



Indicazione luminosa con informazioni sullo stato di funzionamento a (Pronto per il funzionamento, Sovraccarico, Sportello aperto, Contenitore pieno)



Il Crusher HSM può essere utilizzato anche in combinazione con gli apparecchi automatici per il ritiro vuoti



Rulli del crusher in acciaio temprato speciale e rettificato, assolutamente solidi e resistenti per una lunga durata

