

HSM CP 4988



Il sistema più completo per il riciclaggio del PET che combina un crusher e una pressa. Nella prima fase di lavoro si riduce il volume delle bottiglie in PET vuote fino al 90%. Nella seconda fase si ricavano balle in materia prima.

Dettagli tecnici

Numero Ordine: 6577144

Potenzialità produttiva all'ora bottiglie in PET (1litri): 4000

Peso balle: 100 x 100 kg

Dimensioni della macchina (LxPxA): 990 x - x 1800 mm

Larghezza di lavoro: 490 mm

Informazioni sul prodotti:



Unità di controllo automatica della procedura di compattazione tramite fotocellula - display per indicare la "Balla completa"



Legatura manuale tripla con nastro in poliestere continuo - Peso balle fino a 100 kg



Possibilità di riempimento sia manuale che automatico



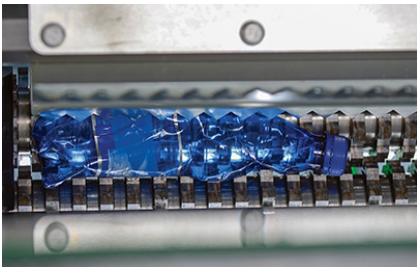
Potenzialità produttiva fino a 4000 bottiglie in PET all'ora (1litri)



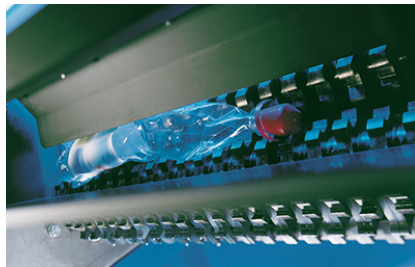
Il sistema più completo per il riciclaggio del PET che combina un crusher e una pressa. Nella prima fase di lavoro si riduce il volume delle bottiglie in PET vuote fino al 90%. Nella seconda fase si ricavano balle in materia prima.



Il sistema a raschietto rimuove dai rulli del crusher le bottiglie in plastica e le lattine compresse in modo efficiente



L'albero dosatore con diverse pale assicura che le bottiglie in PET o le lattine vengano introdotte in modo efficiente dai rulli



Rulli del crusher in acciaio temprato speciale e rettificato, assolutamente solidi e resistenti per una lunga durata

