



## HSM V-Press 820 plus

Grazie alla sinergia di un motore potente, una struttura salvaspazio e una tecnologia sofisticata e innovativa il modello HSM V-Press 820 unisce in sé tutti i vantaggi di una pressa imballatrice.

## Dettagli tecnici

**Numero Ordine:** 6043414

**Forza di compressione:** 178 kN

**Peso massimo della balle:** 250 kg

**Larghezza x Profondità x Altezza:** 1700 x 1075 x 2499 mm

**Apertura di carico (LxA):** 1195 x 558 mm

## Informazioni sul prodotti:



Per il riempimento della pressa lo sportello superiore si apre verso destra



Avvio automatico della compressione dopo la chiusura dello sportello



Pratico utilizzo tramite la tastiera a membrana e display di visualizzazione



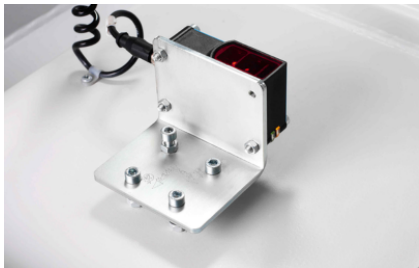
Installazione semplice e rapida grazie ai cilindri incrociati



Volantino di serraggio dello sportello - Facile da maneggiare, la filettatura contraria consente apertura e chiusura rapide



Piano pressante solido ed estremamente stabile grazie alle molteplici guide



Sistema HSM TCS (TorsionControlSystem) per il controllo dell'inclinazione del piano pressante



Legatura manuale delle balle con reggetta continua in poliestere



Adatta per cartone e film

