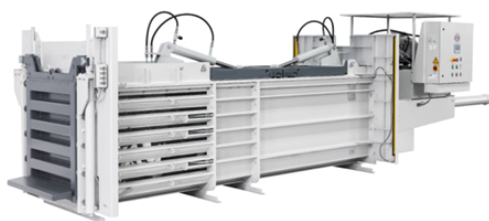


HSM HL 3521 T

La HSM HL 3521 T specificatamente progettata per la compattazione di pneumatici del settore automotive, può essere caricata con nastro trasportatore. Naturalmente possono essere pressati anche tutti gli altri materiali da imballaggio.



Dettagli tecnici

Numero Ordine: 6270000

Forza di compressione: 320 kN

Peso massimo della balle: 850 kg

Dimensioni della macchina (LxPxA): 8100 x 1660 x 2485 mm

Apertura di carico (LxA): 800 x 2100 mm

Informazioni sul prodotti:



Interfaccia utente multilingue e unità di controllo con memoria programmabile (SPS)



Massimo comfort e ampia sicurezza d'impiego grazie alla contro piastra idraulica per l'espulsione della balle



Sportelli di riempimento idraulici per il massimo comfort di funzionamento

Informazioni sui prodotti:



Legatura manuale delle balle con reggetta continua in poliestere. HL 3521 S opzionalmente anche con filo di ferro o nastro.



Informazione automatica non appena abbastanza materiale per una palla è stato compresso e la palla può essere legata



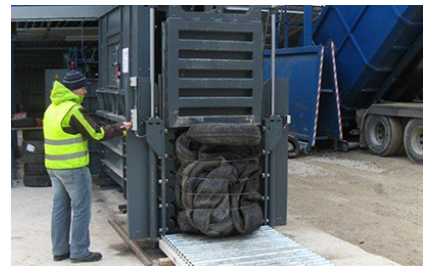
Per un carico continuo con nastro trasportatore



Specificatamente progettata per la compattazione di pneumatici del settore automotive



Pulizia e manutenzione semplici grazie alla speciale struttura e alla posizione del piano pressante



Massima protezione dell'operatore grazie alla delimitazione della zona di pericolo tramite grata di protezione

