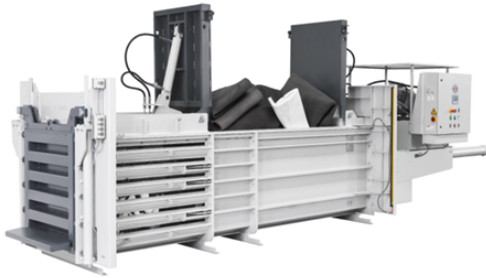


HSM HL 3521 S



Grazie alla sua grande apertura di carico, il modello HSM HL 3521 S è la macchina adatta quando si tratta di compattare quantità estremamente grandi ed ingombranti di carta, cartone, pellicola di plastica o materiale da imballaggio. La HSM HL 3521 S anche la specialista nella compattazione di materiali ad alto grado di espansione, come ad es. schiuma solida.

Dettagli tecnici

Numero Ordine: 6249001

Forza di compressione: 320 kN

Peso massimo della balle: 600 kg

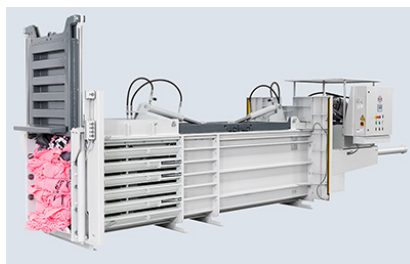
Dimensioni della macchina (LxPxA): 7900 x 1660 x 2485 mm

Apertura di carico (LxA): 800 x 2100 mm

Informazioni sul prodotti:



La grande apertura di carico permette di caricarla in modo facile e comodo



Massimo comfort e ampia sicurezza d'impiego grazie alla contro piastra idraulica per l'espulsione della balla



Interfaccia utente multilingue e unità di controllo con memoria programmabile (SPS)

Informazioni sui prodotti:



Sportelli di riempimento idraulici per il massimo comfort di funzionamento



Massima protezione dell'operatore grazie barriere con fotocellule a raggi infrarossi



Compattazione di grandi quantità di materiale voluminoso e in espansione. Adatte per: cartone, pellicola, polistirolo, elementi forati, secchi in lamiera, fusti ecc.



Pulizia e manutenzione semplici grazie alla speciale struttura e alla posizione del piano pressante



Legatura manuale delle balle con filo metallico Quick-Link

