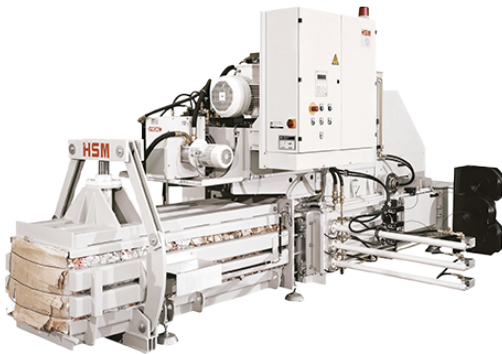


HSM VK 2310

For industrial applications with small material loads - Troughput up to approx. 144 m³/h



Technical data

Order number:	6650002	Pressing power²:	240 kn
Bale weight:	140 x 250 kg	Bale size (LxWxH)²:	750 x 500 mm
Strapping:	3		

Product Information:



Apertura di carico di 1.000 mm, adatta anche per pezzi di materiale più grandi e potenzialità produttive maggiori



Per un carico continuo con nastro trasportatore o con impianti d'aspirazione



Spazio ridotto grazie al design particolarmente compatto

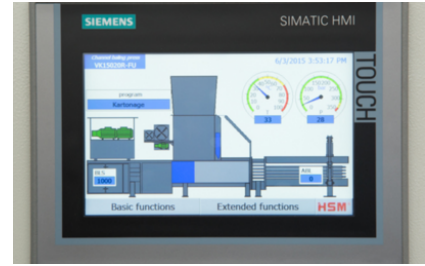
Product Information:



Può essere completamente integrato nei flussi di lavoro e nei processi esistenti. Lato per la manutenzione selezionabile liberamente



Integrazione in processi produttivi industriali automatizzati



Control del proceso de prensado mediante célula fotoeléctrica



In opzione è disponibile anche nella versione con legatura manuale



Particolarmente adatta per carta, cartoni, pellicole e bottiglie in PET

