

HSM SECURIO C18 - 5,8 mm



Compatto, funzionale e comodo. Con cilindri di taglio realizzati in acciaio temprato ed elemento di sicurezza sensibile alla pressione. Il distruggidocumenti silenzioso con contenitore di raccolta estraibile è l'ideale per gli utenti esigenti, nell'ambito del settore privato e dell'home office.

Dettagli tecnici

Numero Ordine:	1911121	EAN:	4026631056748
Tipo di taglio:	taglio in strisce	Dimensioni di taglio:	5,8 mm
Livello di sicurezza (DIN 66399 / ISO/IEC 21964):	E-2 O-2 P-2 T-2	Capacità di taglio in fogli 80 g/m²:	17 - 19
Autofeed in fogli:	-	Rumorosità minima:	ca. 55 - 58 dB(A)
Larghezza di entrata:	230 mm	Capacità cestino:	25 l
Volume di raccolta in numero di fogli:	165	Potenza assorbita dal motore:	360 W
Tensione / Frequenza:	220-240 V / 50 Hz	Larghezza x Profondità x Altezza:	365 x 280 x 542 mm
Peso della macchina:	9.8 kg		

Informazioni sul prodotti:



Una fotocellula integrata avvia automaticamente l'apparecchio e



Il display indica quando il contenitore è pieno e la



La tecnologia anti inceppamento con funzione di reverse



lo arresta dopo la
frantumazione. Schreddern.

macchina si spegne
automaticamente.

automatico previene il blocco
della carta, mantenendo elevate
le prestazioni di funzionamento
continuo.

Informazioni sui prodotti:



Il distruggidocumenti ha ottenuto il riconoscimento Angelo Blu per la costruzione durevole, il ridotto consumo energetico e l'uso di materiali ecocompatibili.



Consumo energetico estremamente ridotto, solo 0,1 W in modalità stand-by con il controllo intelligente EcoSmart.



Il contenitore di raccolta può essere rimosso e svuotato agevolmente.



Il funzionamento silenzioso riduce al minimo il rumore nei luoghi di lavoro.



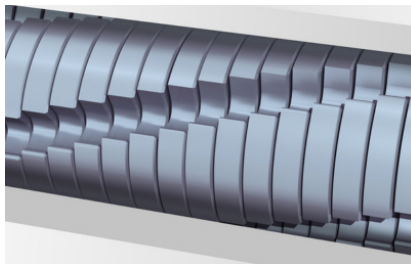
Con il tasto multifunzione, l'apparecchio può essere utilizzato in modo intuitivo.



Una leggera pressione sull'elemento pressione impedisce l'alimentazione involontaria bloccando immediatamente l'apparecchio.



Attraverso la finestra d'ispezione, il livello di riempimento del contenitore di raccolta è visibile in qualsiasi momento.



Gli alberi di taglio in acciaio con garanzia a vita sono resistenti ai punti metallici ed ai fermagli e garantiscono una lunga durata.



L'utilizzo è molto semplice: l'apparecchio si avvia automaticamente quando la carta viene inserita e si arresta automaticamente dopo la frantumazione.



I materiali pregiati e la rinomata qualità "Made in Germany" garantiscono sicurezza e una lunga durata.

