

## HSM SECURIO C16 - 5,8 mm



Piccolo, elegante e sicuro. L'ottimo distruggidocumenti per uso personale o in un piccolo ufficio. Dotato di rulli di taglio in acciaio ed elemento di sicurezza sensibile alla pressione.

### Dettagli tecnici

<b>Numero Ordine:</b>	1901111	<b>EAN:</b>	4026631035606
<b>Tipo di taglio:</b>	taglio in strisce	<b>Dimensioni di taglio:</b>	5,8 mm
<b>Livello di sicurezza (DIN 66399 / ISO/IEC 21964):</b>	E-2 P-2 T-2	<b>Capacità di taglio in fogli 80 g/m<sup>2</sup>:</b>	15 - 17
<b>Autofeed in fogli:</b>	-	<b>Rumorosità minima:</b>	ca. 55 - 60 dB(A)
<b>Larghezza di entrata:</b>	225 mm	<b>Capacità cestino:</b>	25 l
<b>Volume di raccolta in numero di fogli:</b>	165	<b>Potenza assorbita dal motore:</b>	185 W
<b>Tensione / Frequenza:</b>	220-240 V / 50 Hz/60 Hz	<b>Larghezza x Profondità x Altezza:</b>	366 x 258 x 455 mm
<b>Peso della macchina:</b>	4 kg		

### Informazioni sul prodotti:



Per svuotare il contenitore di raccolta, l'unità di taglio può



In modalità standby, il distruggidocumenti non consuma



I materiali pregiati e la rinomata qualità "Made in Germany"



essere facilmente rimossa con una mano grazie alla pratica impugnatura integrata che facilita l'operazione.

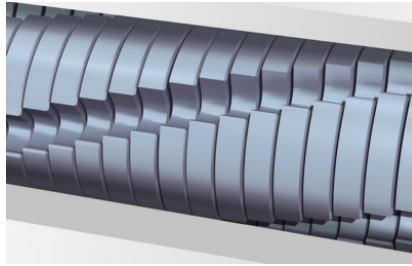
energia.

garantiscono sicurezza e una lunga durata.

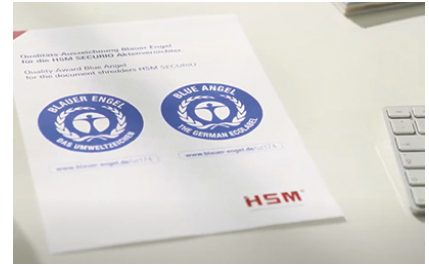
## Informazioni sui prodotti:



Una leggera pressione sull'elemento di sicurezza impedisce l'alimentazione involontaria bloccando immediatamente l'apparecchio.



Gli alberi di taglio in acciaio con garanzia a vita sono resistenti ai punti metallici ed ai fermagli e garantiscono una lunga durata.



Il distruggidocumenti ha ottenuto il riconoscimento Angelo Blu per la costruzione durevole, il ridotto consumo energetico e l'uso di materiali ecocompatibili.



Il funzionamento silenzioso riduce al minimo il rumore nei luoghi di lavoro.



Attraverso la finestra d'ispezione, il livello di riempimento del contenitore di raccolta è visibile in qualsiasi momento.



L'utilizzo è molto semplice: l'apparecchio si avvia automaticamente quando la carta viene inserita e si arresta automaticamente dopo la frantumazione.

