

## HSM SECURIO C16 - 4 x 25 mm



Piccolo, elegante e sicuro. L'ottimo distruggidocumenti per uso personale o in un piccolo ufficio. Dotato di rulli di taglio in acciaio ed elemento di sicurezza sensibile alla pressione.

### Dettagli tecnici

<b>Numero Ordine:</b>	1902111	<b>EAN:</b>	4026631035590
<b>Tipo di taglio:</b>	taglio in particelle	<b>Dimensioni di taglio:</b>	4 x 25 mm
<b>Livello di sicurezza (DIN 66399 / ISO/IEC 21964):</b>	E-3 F-1 P-4 T-4	<b>Capacità di taglio in fogli 80 g/m<sup>2</sup>:</b>	6 - 7
<b>Autofeed in fogli:</b>	-	<b>Rumorosità minima:</b>	ca. 55 - 60 dB(A)
<b>Larghezza di entrata:</b>	225 mm	<b>Capacità cestino:</b>	25 l
<b>Volume di raccolta in numero di fogli:</b>	230	<b>Potenza assorbita dal motore:</b>	185 W
<b>Tensione / Frequenza:</b>	220-240 V / 50 Hz/60 Hz	<b>Larghezza x Profondità x Altezza:</b>	366 x 258 x 455 mm
<b>Peso della macchina:</b>	4.5 kg		

### Informazioni sul prodotti:



Per svuotare il contenitore di raccolta, l'unità di taglio può essere facilmente rimossa con una mano grazie alla pratica impugnatura integrata che facilita l'operazione.



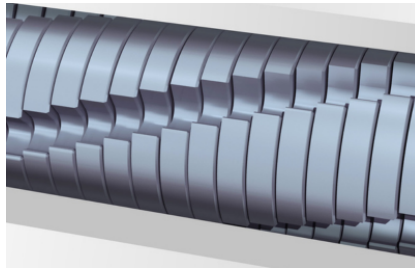
In modalità standby, il distruggidocumenti non consuma energia.



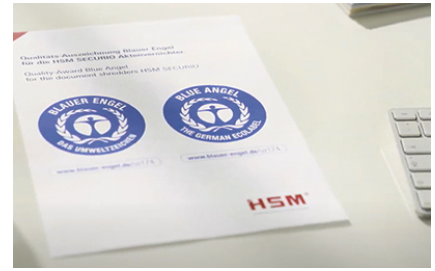
I materiali pregiati e la rinomata qualità "Made in Germany" garantiscono sicurezza e una lunga durata.



Una leggera pressione sull'elemento di sicurezza impedisce l'alimentazione involontaria bloccando immediatamente l'apparecchio.



Gli alberi di taglio in acciaio con garanzia a vita sono resistenti ai punti metallici ed ai fermagli e garantiscono una lunga durata.



Il distruggidocumenti ha ottenuto il riconoscimento Angelo Blu per la costruzione durevole, il ridotto consumo energetico e l'uso di materiali ecocompatibili.



Il funzionamento silenzioso riduce al minimo il rumore nei luoghi di lavoro.



Attraverso la finestra d'ispezione, il livello di riempimento del contenitore di raccolta è visibile in qualsiasi momento.



L'utilizzo è molto semplice: l'apparecchio si avvia automaticamente quando la carta viene inserita e si arresta automaticamente dopo la frantumazione.

