

HSM SECURIO C18 - 5,8 mm



Distruggidocumenti HSM SECURIO C18

Compatto, funzionale e comodo. Con cilindri di taglio realizzati in acciaio temprato ed elemento di sicurezza sensibile alla pressione. Il distruggidocumenti silenzioso con contenitore di raccolta estraibile è l'ideale per gli utenti esigenti, nell'ambito del settore privato e dell'home office.

Dettagli tecnici

Numero Ordine:	1911121	Larghezza di entrata:	230 mm
EAN	4026631056748	Capacità cestino:	25 l
Tipo di taglio:	taglio in strisce	Volume di raccolta in numero di fogli (80 g):	165
Dimensioni di taglio:	5,8 mm	Rumorosità minima:	ca. 55 - 58 dB(A)
Livello di sicurezza (DIN 66399):	E-2 O-2 P-2 T-2	Larghezza x Profondità x Altezza:	365 x 280 x 542 mm
Capacità di taglio in fogli 80 g/m²:	17 - 19	Peso:	9,8 kg
Potenza assorbita dal motore:	360 W	Materiale distruttibile:	Carta, Punti metallici e graffette, Carte di credito, CD/DVD
Tensione / Frequenza:	220-240 V / 50 Hz		

Informazione prodotto



Gli alberi di taglio in acciaio con garanzia a vita sono resistenti ai punti metallici ed ai fermagli e garantiscono una lunga durata.

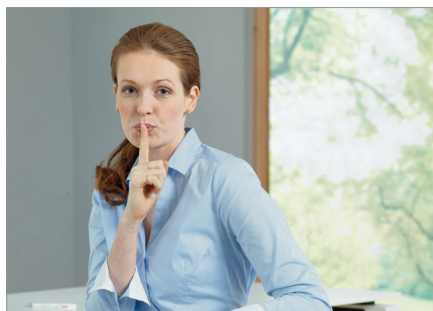


Consumo energetico estremamente ridotto, solo 0,1 W in modalità stand-by con il controllo intelligente EcoSmart.



Il display indica quando il contenitore è pieno e la macchina si spegne automaticamente.

HSM®



Funzionamento silenzioso

Il funzionamento silenzioso riduce al minimo il rumore nei luoghi di lavoro.



Angelo Blu

Il distruggidocumenti ha ottenuto il riconoscimento Angelo Blu per la costruzione durevole, il ridotto consumo energetico e l'uso di materiali ecocompatibili.



Funzione anti-inceppamento

La tecnologia anti inceppamento con funzione di reverse automatico previene il blocco della carta, mantenendo elevate le prestazioni di funzionamento continuo.



Massima sicurezza dell'utente

Una leggera pressione sull'elemento di sicurezza impedisce l'alimentazione involontaria bloccando immediatamente l'apparecchio.



Avvio/arresto automatico

L'utilizzo è molto semplice: l'apparecchio si avvia automaticamente quando la carta viene inserita e si arresta automaticamente dopo la frantumazione.

