

# HSM SECURIO C18 - 1,9 x 15 mm



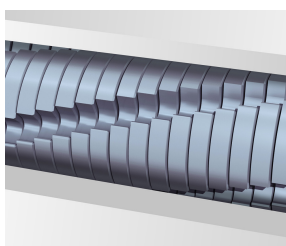
## Distruggidocumenti HSM SECURIO C18

Compatto, funzionale e comodo. Con cilindri di taglio realizzati in acciaio temprato ed elemento di sicurezza sensibile alla pressione. Il distruggidocumenti silenzioso con contenitore di raccolta estraibile è l'ideale per gli utenti esigenti, nell'ambito del settore privato e dell'home office.

## Dettagli tecnici

<b>Numero Ordine:</b>	1912121	<b>Larghezza di entrata:</b>	230 mm
<b>EAN</b>	4026631056779	<b>Capacità cestino:</b>	25 l
<b>Tipo di taglio:</b>	taglio in particelle	<b>Volume di raccolta in numero di fogli (80 g):</b>	319
<b>Dimensioni di taglio:</b>	1,9 x 15 mm	<b>Rumorosità minima:</b>	ca. 55 - 58 dB(A)
<b>Livello di sicurezza (DIN 66399):</b>	E-4   F-2   P-5   T-5	<b>Larghezza x Profondità x Altezza:</b>	365 x 280 x 542 mm
<b>Capacità di taglio in fogli 80 g/m²:</b>	6 - 7	<b>Peso:</b>	11 kg
<b>Potenza assorbita dal motore:</b>	360 W	<b>Materiale distruttibile:</b>	Carta, Punti metallici e graffette, Carte di credito
<b>Tensione / Frequenza:</b>	220-240 V / 50 Hz		

## Informazione prodotto



Gli alberi di taglio in acciaio con garanzia a vita sono resistenti ai punti metallici ed ai fermagli e garantiscono una lunga durata.

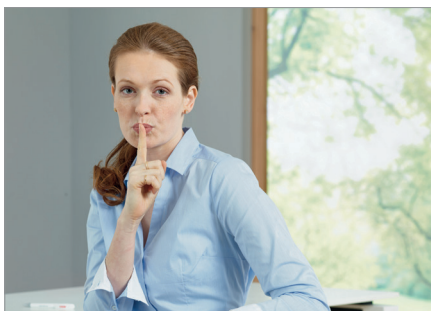


Consumo energetico estremamente ridotto, solo 0,1 W in modalità stand-by con il controllo intelligente EcoSmart.



Il display indica quando il contenitore è pieno e la macchina si spegne automaticamente.

# HSM®



### Funzionamento silenzioso

Il funzionamento silenzioso riduce al minimo il rumore nei luoghi di lavoro.



### Angelo Blu

Il distruggidocumenti ha ottenuto il riconoscimento Angelo Blu per la costruzione durevole, il ridotto consumo energetico e l'uso di materiali ecocompatibili.



### Funzione anti-inceppamento

La tecnologia anti inceppamento con funzione di reverse automatico previene il blocco della carta, mantenendo elevate le prestazioni di funzionamento continuo.



### Massima sicurezza dell'utente

Una leggera pressione sull'elemento di sicurezza impedisce l'alimentazione involontaria bloccando immediatamente l'apparecchio.



### Avvio/arresto automatico

L'utilizzo è molto semplice: l'apparecchio si avvia automaticamente quando la carta viene inserita e si arresta automaticamente dopo la frantumazione.

