

HSM VK 1206



Presses imballatrici a canal HSM VK 2310

Per applicazioni industriali con bassa quantità media di materiale - Per una produzione di circa 99 m³/h

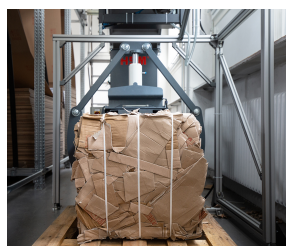
Dettagli tecnici

Numero Ordine:	6618001	Larghezza di carico x Lunghezza di carico:	670 x 600 mm
Forza di compressione:	159 kN	Larghezza x Altezza x Lunghezza della balla:	750 x 500 x 600-1200 mm
Forza di compressione, specifica:	42,4 N/cm ²	Lunghezza x Larghezza x Altezza:	4795 x 2863 x 1565 mm
Potenza motrice:	9,2 kW	Peso:	3,4 t
Tensione / Frequenza:	400 V / 50 Hz	Tipo di materiali di consumo:	Filo
Tempo di ciclo a vuoto:	8,2 s	Materiale pressabile:	Pellicole, Carta mista, Cartoni, Scarti di stampa, PET bevande, lattine di alluminio, imballaggi morbidi, PET
Potenza di compattazione a vuoto (teor.):	99 m ³ /h		
Prestazione pressante a 50 kg/m³ (teor.):	4.95 t/h		

Informazione prodotto



Particolarmente adatta per cartoni, pellicole e bottiglie in PET



In opzione è disponibile anche nella versione con legatura manuale

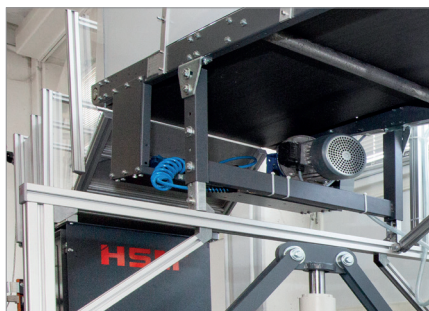


Ideale per essere collegata ad impianti con alimentazione ad aria (tempi rapidi di ciclo)



Soluzioni di sistema

Integrazione in processi produttivi industriali automatizzati.



Carico continuo

Per un carico continuo con nastro trasportatore o con impianti d'aspirazione.



Balle compatte

Le balle sono impilabili e si possono trasportare facilmente.



Funzionamento automatico

Controllo del processo di pressatura tramite cella fotoelettrica.



Lato per la manutenzione

Può essere completamente integrato nei flussi di lavoro e nei processi esistenti. Lato per la manutenzione selezionabile liberamente.



Design compatto

Spazio ridotto grazie al design particolarmente compatto.

