



HSM VK 2306

Presse imballatrici a canal HSM VK 2306

Per applicazioni industriali con bassa quantità media di materiale - Per una produzione di circa 121 m³/h

Dettagli tecnici

Numero Ordine:	6651002	Larghezza di carico x Lunghezza di carico:	670 x 600 mm
Forza di compressione:	240 kN	Larghezza x Altezza x Lunghezza della balla:	750 x 500 x 600-1200 mm
Forza di compressione, specifica:	64 N/cm ²	Lunghezza x Larghezza x Altezza:	5295 x 2863 x 1565 mm
Potenza motrice:	15 kW	Peso:	3,5 t
Tensione / Frequenza:	400 V / 50 Hz	Tipo di materiali di consumo:	Filo
Tempo di ciclo a vuoto:	6,7 s	Materiale pressabile:	Pellicole, Carta mista, Cartoni, Scarti di stampa, PET bevande, lattine di alluminio, imballaggi morbidi, PET
Potenza di compattazione a vuoto (teor.):	121 m ³ /h		
Prestazione pressante a 50 kg/m³ (teor.):	6.05 t/h		

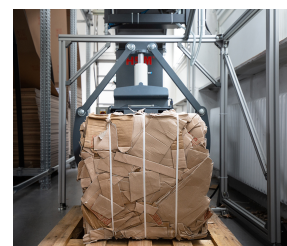
Informazione prodotto



Particolarmente adatta per carta, cartoni, pellicole e bottiglie in PET



Particolarmente adatta per la compressione del PET e per usi speciali

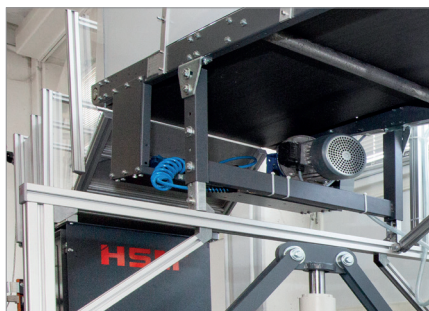


In opzione è disponibile anche nella versione con legatura manuale



Soluzioni di sistema

Integrazione in processi produttivi industriali automatizzati.



Carico continuo

Per un carico continuo con nastro trasportatore o con impianti d'aspirazione.



Balle compatte

Le balle sono impilabili e si possono trasportare facilmente.



Funzionamento automatico

Controllo del processo di pressatura tramite cella fotoelettrica.



Lato per la manutenzione

Può essere completamente integrato nei flussi di lavoro e nei processi esistenti. Lato per la manutenzione selezionabile liberamente.



Design compatto

Spazio ridotto grazie al design particolarmente compatto.

