

# HSM SECURIO C16 - 3,9 mm



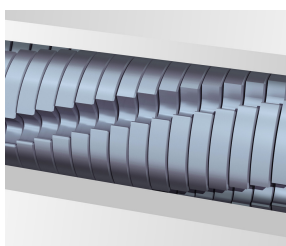
## Distruggidocumenti HSM SECURIO C16

Piccolo, elegante e sicuro. L'ottimo distruggidocumenti per uso personale o in un piccolo ufficio. Dotato di rulli di taglio in acciaio ed elemento di sicurezza sensibile alla pressione.

### Dettagli tecnici

<b>Numero Ordine:</b>	1900111	<b>Larghezza di entrata:</b>	225 mm
<b>EAN</b>	4026631035583	<b>Capacità cestino:</b>	25 l
<b>Tipo di taglio:</b>	taglio in strisce	<b>Volume di raccolta in numero di fogli (80 g):</b>	225
<b>Dimensioni di taglio:</b>	3,9 mm	<b>Rumorosità minima:</b>	ca. 55 - 60 dB(A)
<b>Livello di sicurezza (DIN 66399):</b>	E-2   P-2   T-2	<b>Larghezza x Profondità x Altezza:</b>	366 x 258 x 455 mm
<b>Capacità di taglio in fogli 80 g/m²:</b>	12 - 14	<b>Peso:</b>	4 kg
<b>Potenza assorbita dal motore:</b>	185 W	<b>Materiale distruttibile:</b>	Carta, Punti metallici e graffette, Carte di credito
<b>Tensione / Frequenza:</b>	220-240 V / 50 Hz/60 Hz		

### Informazione prodotto



Gli alberi di taglio in acciaio con garanzia a vita sono resistenti ai punti metallici ed ai fermagli e garantiscono una lunga durata.

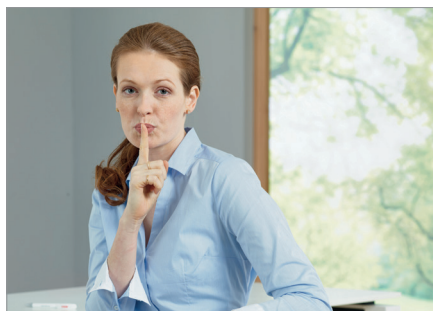


In modalità standby, il distruggidocumenti non consuma energia.



Per svuotare il contenitore di raccolta, l'unità di taglio può essere facilmente rimossa con una mano grazie alla pratica impugnatura integrata che facilita l'operazione.

# HSM®



### Funzionamento silenzioso

Il funzionamento silenzioso riduce al minimo il rumore nei luoghi di lavoro.



### Angelo Blu

Il distruggidocumenti ha ottenuto il riconoscimento Angelo Blu per la costruzione durevole, il ridotto consumo energetico e l'uso di materiali ecocompatibili.



### Funzione anti-inceppamento

La tecnologia anti inceppamento con funzione di reverse automatico previene il blocco della carta, mantenendo elevate le prestazioni di funzionamento continuo.



### Massima sicurezza dell'utente

Una leggera pressione sull'elemento di sicurezza impedisce l'alimentazione involontaria bloccando immediatamente l'apparecchio.



### Avvio/arresto automatico

L'utilizzo è molto semplice: l'apparecchio si avvia automaticamente quando la carta viene inserita e si arresta automaticamente dopo la frantumazione.

