

# HSM SECURIO C18



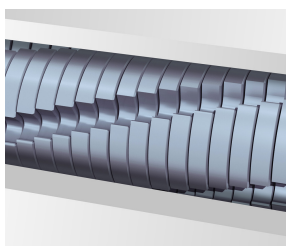
## Distruggidocumenti HSM SECURIO C18

Compatto, funzionale e comodo. Con cilindri di taglio realizzati in acciaio temprato ed elemento di sicurezza sensibile alla pressione. Il distruggidocumenti silenzioso con contenitore di raccolta estraibile è l'ideale per gli utenti esigenti, nell'ambito del settore privato e dell'home office.

## Dettagli tecnici

Numero Ordine:	1913121	Capacità cestino:	25 l
EAN	4026631056762	Volume di raccolta in numero di fogli (80 g):	351
Tipo di taglio:	taglio in particelle	Rumorosità minima:	ca. 55 - 58 dB(A)
Dimensioni di taglio:	3,9 x 30 mm	Larghezza x Profondità x Altezza:	365 x 280 x 542 mm
Livello di sicurezza (DIN 66399):	E-3   F-1   P-4   T-4	Peso:	11 kg
Capacità di taglio in fogli 80 g/m²:	8 - 9	Linea di prodotti associati:	SECURIO
Potenza assorbita dal motore:	360 W	Materiale distruttibile:	Carta, Punti metallici e graffette, Carte di credito
Tensione / Frequenza:	220-240 V / 50 Hz		
Larghezza di entrata:	230 mm		

## Informazione prodotto



Gli alberi di taglio in acciaio con garanzia a vita sono resistenti ai punti metallici ed ai fermagli e garantiscono una lunga durata.



Consumo energetico estremamente ridotto, solo 0,1 W in modalità stand-by con il controllo intelligente EcoSmart.



Il display indica quando il contenitore è pieno e la macchina si spegne automaticamente.

# HSM®



### Funzionamento silenzioso

Il funzionamento silenzioso riduce al minimo il rumore nei luoghi di lavoro.



### Angelo Blu

Il distruggidocumenti ha ottenuto il riconoscimento Angelo Blu per la costruzione durevole, il ridotto consumo energetico e l'uso di materiali ecocompatibili.



### Funzione anti-inceppamento

La tecnologia anti inceppamento con funzione di reverse automatico previene il blocco della carta, mantenendo elevate le prestazioni di funzionamento continuo.



### Massima sicurezza dell'utente

Una leggera pressione sull'elemento di sicurezza impedisce l'alimentazione involontaria bloccando immediatamente l'apparecchio.



### Avvio/arresto automatico

L'utilizzo è molto semplice: l'apparecchio si avvia automaticamente quando la carta viene inserita e si arresta automaticamente dopo la frantumazione.

