

HSM SECURIO C14



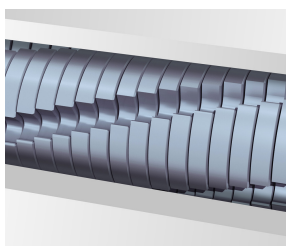
Distruggidocumenti HSM SECURIO C14

Compatto, silenzioso ed affidabile: Il distruggidocumenti per il tuo ufficio in casa. Nessun consumo di energia in stand-by, massima sicurezza per l'utente – tutto ciò in un accattivante e moderno design.

Dettagli tecnici

| | | | |
|---|-------------------------|--|--|
| Numero Ordine: | 2250111 | Capacità cestino: | 20 l |
| EAN | 4026631053976 | Volume di raccolta in numero di fogli (80 g): | 180 |
| Tipo di taglio: | taglio in strisce | Rumorosità minima: | ca. 55 - 60 dB(A) |
| Dimensioni di taglio: | 3,9 mm | Larghezza x Profondità x Altezza: | 366 x 258 x 405 mm |
| Livello di sicurezza (DIN 66399): | E-2 P-2 T-2 | Peso: | 5,91 kg |
| Capacità di taglio in fogli 80 g/m²: | 10 - 12 | Linea di prodotti associati: | SECURIO |
| Potenza assorbita dal motore: | 160 W | Materiale distruttibile: | Carta, Punti metallici e graffette, Carte di credito |
| Tensione / Frequenza: | 220-240 V / 50 Hz/60 Hz | | |
| Larghezza di entrata: | 225 mm | | |

Informazione prodotto



Gli alberi di taglio in acciaio con garanzia a vita sono resistenti ai punti metallici ed ai fermagli e garantiscono una lunga durata.



In modalità standby, il distruggidocumenti non consuma energia.



Per svuotare il contenitore di raccolta, l'unità di taglio può essere facilmente rimossa con una mano grazie alla pratica impugnatura integrata che facilita l'operazione.

HSM®



Funzionamento silenzioso

Il funzionamento silenzioso riduce al minimo il rumore nei luoghi di lavoro.



Angelo Blu

Il distruggidocumenti ha ottenuto il riconoscimento Angelo Blu per la costruzione durevole, il ridotto consumo energetico e l'uso di materiali ecocompatibili.



Funzione anti-inceppamento

La tecnologia anti inceppamento con funzione di reverse automatico previene il blocco della carta, mantenendo elevate le prestazioni di funzionamento continuo.



Massima sicurezza dell'utente

Una leggera pressione sull'elemento di sicurezza impedisce l'alimentazione involontaria bloccando immediatamente l'apparecchio.



Avvio/arresto automatico

L'utilizzo è molto semplice: l'apparecchio si avvia automaticamente quando la carta viene inserita e si arresta automaticamente dopo la frantumazione.

