

## HSM SECURIO C16 - 4 x 25 mm



Petit, élégant et sécurisé. Le destructeur parfait pour un usage privé ou dans un petit bureau. Avec cylindres de coupe en acier trempé et élément de sécurité sensible à la pression.

### Technical data

<b>Order number:</b>	1902111	<b>EAN2:</b>	4026631035590
<b>Cutting type:</b>	coupe en particules	<b>Cutting size2:</b>	-
<b>Security level (DIN 66399 / E-3 F-1 P-4 T-4 ISO/IEC 21964):</b>		<b>Cutting capacity in sheets 80g/m<sup>2</sup>2:</b>	6 - 7
<b>Autofeed in sheets:</b>	-	<b>Noise level (idle operation)2:</b>	ca. 55 - 60 dB(A)
<b>Intake width:</b>	225 mm	<b>Container volume / collecting2:</b>	25 l
<b>Collection volume in sheets:</b>	230	<b>Power consumption2:</b>	185 W
<b>Voltage / Frequency:</b>	220-240 V / 50 Hz/60 Hz	<b>Width x Depth x Height2:</b>	366 x 258 x 455 mm
<b>Machine weight:</b>	4.5 kg		

### Product Information:



La partie supérieure du boîtier



Le destructeur de documents ne



Les matériaux haut de gamme et



amovible ce qui permet de vider le collecteur- une poignée moulée intégrée facilite la manipulation.

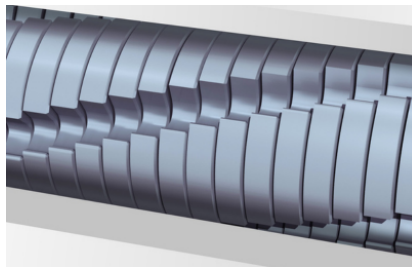
consomme aucun courant électrique en mode veille.

l'assurance d'une qualité « Made in Germany » vous garantissent la sécurité et la longévité des produits.

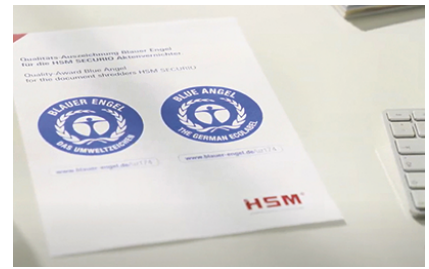
## Product Information:



Une légère pression sur l'élément de sécurité empêche une insertion involontaire et stoppe immédiatement l'alimentation en papier.



Les cylindres de coupe en acier trempé sont résistants contre les agrafes et trombones et garantissent une durée de vie élevée. Ils bénéficient d'une garantie à vie.



Le destructeur de documents HSM a été récompensé par la certification de l'Ange bleu pour sa faible consommation d'énergie, sa construction résistante et l'utilisation de matériaux respectueux de l'environnement.



Le mode de fonctionnement silencieux réduit le niveau sonore sur le lieu de travail.



Le niveau de remplissage peut à tout moment être contrôlé à travers la fenêtre de visualisation.



Le principe de fonctionnement est très simple : Si vous introduisez du papier, l'appareil se met automatiquement en marche et s'arrête automatiquement après la destruction des documents.





[www.hsm.eu](http://www.hsm.eu)