

HSM SECURIO C18 - 1,9 x 15 mm



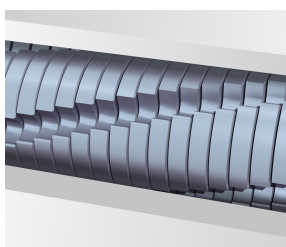
Destructeur de documents HSM SECURIO C18

Compact, fonctionnel et pratique. Avec des cylindres de coupe en acier trempé et un dispositif de sécurité sensible à la pression. Destructeur de documents silencieux avec collecteur amovible – pour les utilisateurs exigeants dans le domaine privé ou pour le Home Office.

Caractéristiques

Réf. d'article :	1912121	Largeur d'introduction:	230 mm
EAN	4026631056779	Capacité du bac de réception:	25 l
Type de coupe:	coupe en particules	Capacité de réception en feuilles (80 g):	319
Largeur de coupe :	1,9 x 15 mm	Niveau sonore (fonctionnement à vide):	ca. 55 - 58 dB(A)
Degré de sécurité (DIN 66399):	E-4 F-2 P-5 T-5	Largeur x Profondeur x Hauteur:	365 x 280 x 542 mm
Rendement de coupe en feuilles 80g/m²:	6 - 7	Poids:	11 kg
Puissance du moteur:	360 W	Type de matériau:	Papier, Agrafes et trombones, Carte de crédit
Tension / Fréquence:	220-240 V / 50 Hz		

Informations sur le produit



Les cylindres de coupe en acier trempé sont résistants contre les agrafes et trombones et garantissent une durée de vie élevée. Ils bénéficient d'une garantie à vie.

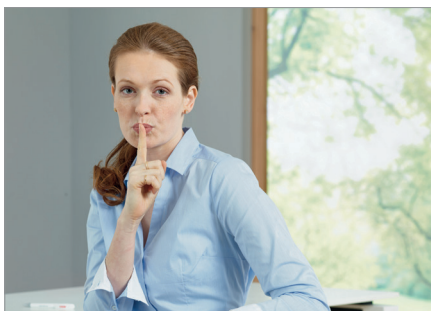


Consommation d'énergie en courant particulièrement faible de 0,1 W en mode veille grâce au système intelligent de gestion d'économie d'énergie EcoSmart.



La machine s'éteindra automatiquement s'il est indiqué sur l'écran que la corbeille est pleine.

HSM®



Fonctionnement silencieux

Le mode de fonctionnement silencieux réduit le niveau sonore sur le lieu de travail.



Ange bleu

Le destructeur de documents HSM a été récompensé par la certification de l'Ange bleu pour sa faible consommation d'énergie, sa construction résistante et l'utilisation de matériaux respectueux de l'environnement.



Fonction anti-bourrage

L'insertion du papier avec protection contre la surcharge réduit les risques de bourrage papier et maintient un rendement de coupe élevé.



Sécurité optimale pour l'utilisateur

Une légère pression sur l'élément de sécurité empêche une insertion involontaire et stoppe immédiatement l'alimentation en papier.



Fonction mache/arrêt automatique

Le principe de fonctionnement est très simple : Si vous introduisez du papier, l'appareil se met automatiquement en marche et s'arrête automatiquement après la destruction des documents.

