

# HSM Pure 320 - 3,9 x 30 mm



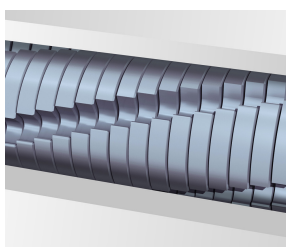
## Destructeur de documents HSM Pure 320

Un atout pour le petit bureau. Cet intemporel et moderne destructeur de documents fonctionne silencieusement et est parfait pour le lieu de travail. Avec une garantie à vie sur les cylindres de coupe en acier trempé et une gestion de l'énergie grâce à une mise en veille automatique.

### Caractéristiques

<b>Réf. d'article :</b>	2333121	<b>Largeur d'introduction:</b>	230 mm
<b>EAN</b>	4026631059916	<b>Capacité du bac de réception:</b>	25 l
<b>Type de coupe:</b>	coupe en particules	<b>Capacité de réception en feuilles (80 g):</b>	350
<b>Largeur de coupe :</b>	3,9 x 30 mm	<b>Niveau sonore (fonctionnement à vide):</b>	ca. 55 dB(A)
<b>Degré de sécurité (DIN 66399):</b>	E-3   F-1   P-4   T-4	<b>Largeur x Profondeur x Hauteur:</b>	365 x 255 x 556 mm
<b>Rendement de coupe en feuilles 80g/m²:</b>	8 - 9	<b>Poids:</b>	11,1 kg
<b>Puissance du moteur:</b>	360 W	<b>Type de matériau:</b>	Papier, Agrafes et trombones, Carte de crédit
<b>Tension / Fréquence:</b>	220-240 V / 50 Hz		

### Informations sur le produit



Les cylindres de coupe en acier trempé sont résistants contre les agrafes et trombones et garantissent une durée de vie élevée. Ils bénéficient d'une garantie à vie.



Le collecteur s'enlève et se vide facilement.



La machine s'éteindra automatiquement s'il est indiqué sur l'écran que la corbeille est pleine.



### Fonctionnement silencieux

Le mode de fonctionnement silencieux réduit le niveau sonore sur le lieu de travail.



### Basse consommation énergétique

La mise en veille et l'arrêt automatique assurent un degré élevé d'économie d'énergie lorsque le broyeur n'est pas utilisé.



### Fonction anti-bourrage

L'insertion du papier avec protection contre la surcharge réduit les risques de bourrage papier et maintient un rendement de coupe élevé.



### Sécurité optimale pour l'utilisateur

Une légère pression sur l'élément de sécurité empêche une insertion involontaire et stoppe immédiatement l'alimentation en papier.



### Fonction marche/arrêt automatique

Le principe de fonctionnement est très simple : Si vous introduisez du papier, l'appareil se met automatiquement en marche et s'arrête automatiquement après la destruction des documents.



Garantie sur les cylindres de coupe en acier trempé pendant toute la durée de vie des degrés de sécurité P-2 à P-5 (selon ISO/IEC 21964).



\* Nicht für / not for HSM Pure 320