

HSM SECURIO C14 - 4 x 25 mm



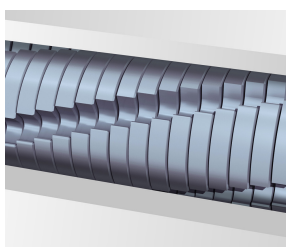
Destructeur de documents HSM SECURIO C14

Peu encombrant, silencieux et fiable : le destructeur parfait pour travailler de chez soi. Pas de consommation d'énergie en mode veille et une haute sécurité de l'utilisateur – tout cela dans un appareil au design moderne.

Caractéristiques

Réf. d'article :	2253111	Largeur d'introduction:	225 mm
EAN	4026631053983	Capacité du bac de réception:	20 l
Type de coupe:	coupe en particules	Capacité de réception en feuilles (80 g):	184
Largeur de coupe :	4 x 25 mm	Niveau sonore (fonctionnement à vide):	ca. 55 - 60 dB(A)
Degré de sécurité (DIN 66399):	E-3 F-1 P-4 T-4	Largeur x Profondeur x Hauteur:	366 x 258 x 405 mm
Rendement de coupe en feuilles 80g/m²:	5 - 6	Poids:	4,5 kg
Puissance du moteur:	160 W	Type de matériau:	Papier, Agrafes et trombones, Carte de crédit
Tension / Fréquence:	220-240 V / 50 Hz/60 Hz		

Informations sur le produit



Les cylindres de coupe en acier trempé sont résistants contre les agrafes et trombones et garantissent une durée de vie élevée. Ils bénéficient d'une garantie à vie.



Le destructeur de documents ne consomme aucun courant électrique en mode veille.



La partie supérieure du boîtier amovible ce qui permet de vider le collecteur – une poignée moulée intégrée facilite la manipulation.

HSM®



Fonctionnement silencieux

Le mode de fonctionnement silencieux réduit le niveau sonore sur le lieu de travail.



Ange bleu

Le destructeur de documents HSM a été récompensé par la certification de l'Ange bleu pour sa faible consommation d'énergie, sa construction résistante et l'utilisation de matériaux respectueux de l'environnement.



Fonction anti-bourrage

L'insertion du papier avec protection contre la surcharge réduit les risques de bourrage papier et maintient un rendement de coupe élevé.



Sécurité optimale pour l'utilisateur

Une légère pression sur l'élément de sécurité empêche une insertion involontaire et stoppe immédiatement l'alimentation en papier.



Fonction mache/arrêt automatique

Le principe de fonctionnement est très simple : Si vous introduisez du papier, l'appareil se met automatiquement en marche et s'arrête automatiquement après la destruction des documents.

