

HSM StoreEx HDS 150 - 40 mm



Destructeur de supports de données numériques HSM StoreEx HDS 150

Le destructeur de supports de données numériques HSM StoreEx HDS 150 détruit des disques durs de façon fiable et économique – la protection de vos données est ainsi assurée.

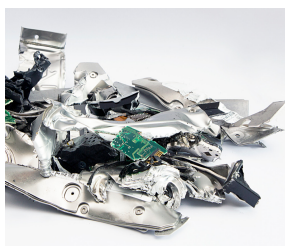
Caractéristiques

Réf. d'article :	1772111	Rendement de coupe HDD 2,5":	1200,0 ST/H
EAN	4026631054652	Rendement de coupe CD/DVD:	4200 St/h
Type de coupe:	coupe en bandes	Rendement de coupe bande magnétique:	280 St/h
Largeur de coupe :	40 mm	Longueur x Largeur x Hauteur de l'ouverture de char:	290 x 165 x 60 mm
Degré de sécurité (DIN 66399):	E-2 H-3 security cut T-1	Niveau sonore (fonctionnement à vide):	ca. 61 dB(A)
Puissance de propulsion:	1,5 kW	Largeur x Profondeur x Hauteur:	1200 x 815 x 1325 mm
Tension / Fréquence:	220-240 V / 50 Hz/60 Hz	Poids:	534 kg
Largeur d'introduction:	165 mm	Type de matériau:	Agrafes et trombones, Carte de crédit, CD/DVD, Disquette, Disque dur jusqu'à 3,5", Bande magnétique jusqu'à 3,5"
Capacité du bac de réception:	40 l		
Rendement de coupe HDD jusqu'à 3,5":	210 St/h		

Informations sur le produit



Le collecteur s'enlève et se vide facilement.

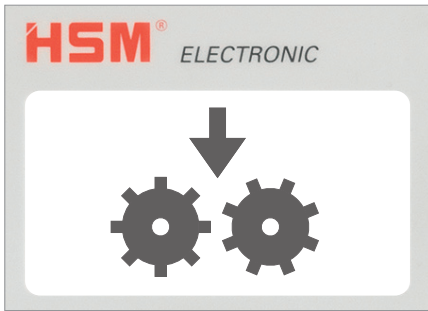


Un disque dur de 3,5 pouces est découpé en trois parties au moins ("H-3 security cut"). Le niveau de sécurité est très souvent plus efficace que des procédés conventionnels.



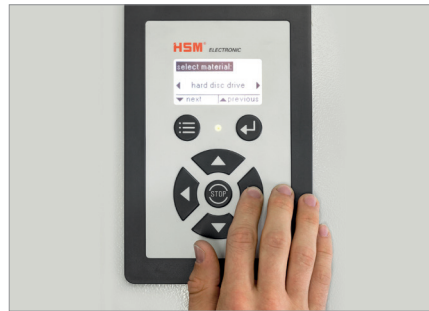
Le destructeur de supports de données numériques fonctionne en courant monophasé.

HSM®



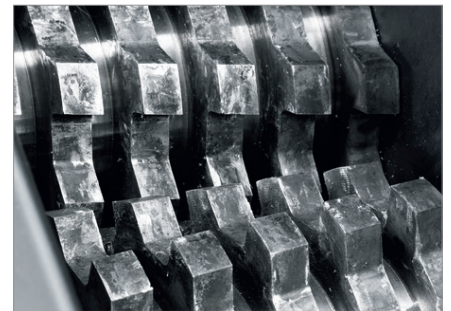
Fonction continu, économique et silencieux

Le système performant de gestion de l'énergie permet un fonctionnement continu et silencieux.



Utilisation confortable grâce à un clavier à membrane avec écran

L'utilisation est facilitée par un clavier à membrane robuste avec écran qui indique l'état de fonctionnement de la machine.



Cylindres de coupe en acier trempé

Les cylindres de coupe en acier trempé sont robustes et assurent un niveau de garantie élevé.



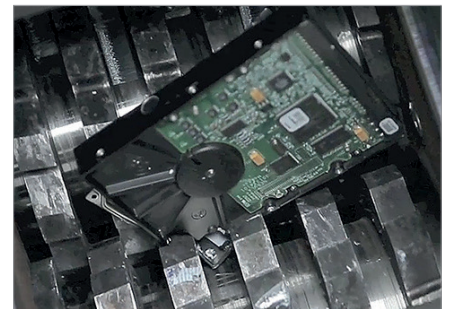
Écran LED pour une saisie ininterrompue des médias

Le grand écran LED bien visible au-dessus de l'entrée média permet une destruction ininterrompue à une hauteur de travail confortable.



Destruction décentralisée

Parfait pour la destruction décentralisée de petites quantités de supports de données.



Fonction anti-bourrage

Le retour automatique évite les bourrages matière et assure un fonctionnement sans incident.

