

HSM SECURIO C16



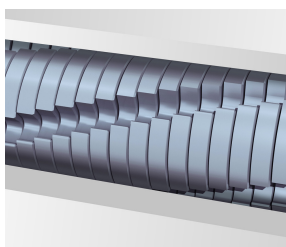
Destructeur de documents HSM SECURIO C16

Petit, élégant et sécurisé. Le destructeur parfait pour un usage privé ou dans un petit bureau. Avec cylindres de coupe en acier trempé et élément de sécurité sensible à la pression.

Caractéristiques

Réf. d'article :	1902111	Capacité du bac de réception:	25 l
EAN	4026631035590	Capacité de réception en feuilles (80 g):	230
Type de coupe:	coupe en particules	Niveau sonore (fonctionnement à vide):	ca. 55 - 60 dB(A)
Largeur de coupe :	4 x 25 mm	Largeur x Profondeur x Hauteur:	366 x 258 x 455 mm
Degré de sécurité (DIN 66399):	E-3 F-1 P-4 T-4	Poids:	4,5 kg
Rendement de coupe en feuilles 80g/m²:	6 - 7	Ligne de produits associée:	SECURIO
Puissance du moteur:	185 W	Type de matériau:	Papier, Agrafes et trombones, Carte de crédit
Tension / Fréquence:	220-240 V / 50 Hz/60 Hz		
Largeur d'introduction:	225 mm		

Informations sur le produit



Les cylindres de coupe en acier trempé sont résistants contre les agrafes et trombones et garantissent une durée de vie élevée. Ils bénéficient d'une garantie à vie.

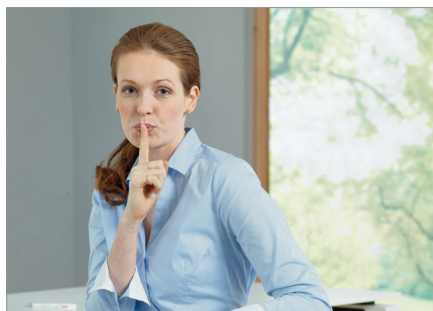


Le destructeur de documents ne consomme aucun courant électrique en mode veille.



La partie supérieure du boîtier amovible ce qui permet de vider le collecteur- une poignée moulée intégrée facilite la manipulation.

HSM®



Fonctionnement silencieux

Le mode de fonctionnement silencieux réduit le niveau sonore sur le lieu de travail.



Ange bleu

Le destructeur de documents HSM a été récompensé par la certification de l'Ange bleu pour sa faible consommation d'énergie, sa construction résistante et l'utilisation de matériaux respectueux de l'environnement.



Fonction anti-bourrage

L'insertion du papier avec protection contre la surcharge réduit les risques de bourrage papier et maintient un rendement de coupe élevé.



Sécurité optimale pour l'utilisateur

Une légère pression sur l'élément de sécurité empêche une insertion involontaire et stoppe immédiatement l'alimentation en papier.



Fonction mache/arrêt automatique

Le principe de fonctionnement est très simple : Si vous introduisez du papier, l'appareil se met automatiquement en marche et s'arrête automatiquement après la destruction des documents.

