

# HSM SECURIO C14



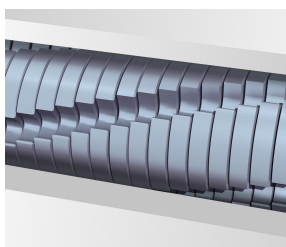
## Destructeur de documents HSM SECURIO C14

Peu encombrant, silencieux et fiable : le destructeur parfait pour travailler de chez soi. Pas de consommation d'énergie en mode veille et une haute sécurité de l'utilisateur – tout cela dans un appareil au design moderne.

## Caractéristiques

Réf. d'article :	2253111	Capacité du bac de réception:	20 l
EAN	4026631053983	Capacité de réception en feuilles (80 g):	184
Type de coupe:	coupe en particules	Niveau sonore (fonctionnement à vide):	ca. 55 - 60 dB(A)
Largeur de coupe :	4 x 25 mm	Largeur x Profondeur x Hauteur:	366 x 258 x 405 mm
Degré de sécurité (DIN 66399):	E-3   F-1   P-4   T-4	Poids:	4,5 kg
Rendement de coupe en feuilles 80g/m²:	5 - 6	Ligne de produits associée:	SECURIO
Puissance du moteur:	160 W	Type de matériau:	Papier, Agrafes et trombones, Carte de crédit
Tension / Fréquence:	220-240 V / 50 Hz/60 Hz		
Largeur d'introduction:	225 mm		

## Informations sur le produit



Les cylindres de coupe en acier trempé sont résistants contre les agrafes et trombones et garantissent une durée de vie élevée. Ils bénéficient d'une garantie à vie.



Le destructeur de documents ne consomme aucun courant électrique en mode veille.



La partie supérieure du boîtier amovible ce qui permet de vider le collecteur – une poignée moulée intégrée facilite la manipulation.

# HSM®



### Fonctionnement silencieux

Le mode de fonctionnement silencieux réduit le niveau sonore sur le lieu de travail.



### Ange bleu

Le destructeur de documents HSM a été récompensé par la certification de l'Ange bleu pour sa faible consommation d'énergie, sa construction résistante et l'utilisation de matériaux respectueux de l'environnement.



### Fonction anti-bourrage

L'insertion du papier avec protection contre la surcharge réduit les risques de bourrage papier et maintient un rendement de coupe élevé.



### Sécurité optimale pour l'utilisateur

Une légère pression sur l'élément de sécurité empêche une insertion involontaire et stoppe immédiatement l'alimentation en papier.



### Fonction mache/arrêt automatique

Le principe de fonctionnement est très simple : Si vous introduisez du papier, l'appareil se met automatiquement en marche et s'arrête automatiquement après la destruction des documents.

