

# HSM SECURIO C18 - 3,9 x 30 mm



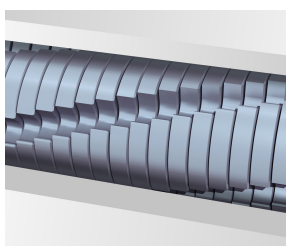
## Destructora de documentos HSM SECURIO C18

Compacta, funcional y cómoda. Está equipada con cilindros de corte de acero endurecido y un elemento de seguridad sensible a la presión. Esta silenciosa destructora de documentos con recipiente de recogida extraíble ha sido diseñada para usuarios exigentes en el sector privado o las oficinas en casa.

## Especificaciones

<b>N.º artículo:</b>	1913121	<b>Anchura de entrada:</b>	230 mm
<b>EAN</b>	4026631056762	<b>Volumen del recipiente:</b>	25 l
<b>Tipo de corte:</b>	corte en partículas	<b>Volumen de recogida en hojas (80 g):</b>	35 l
<b>Tamaño de corte:</b>	3,9 x 30 mm	<b>Nivel sonoro (marcha en vacío):</b>	ca. 55 - 58 dB(A)
<b>Nivel de seguridad (DIN 66399):</b>	E-3   F-1   P-4   T-4	<b>Anchura x Profundidad x Altura:</b>	365 x 280 x 542 mm
<b>Potencia de corte en hojas 80g/m²:</b>	8 - 9	<b>Peso:</b>	11 kg
<b>Consumo de potencia del motor:</b>	360 W	<b>Material destruible:</b>	Papel, Grapas y clips, Tarjeta de crédito
<b>Tensión / Frecuencia:</b>	220-240 V / 50 Hz		

## Información del producto



Los cilindros de corte de acero son resistentes a las grapas y los clips, y garantizan una larga vida útil.

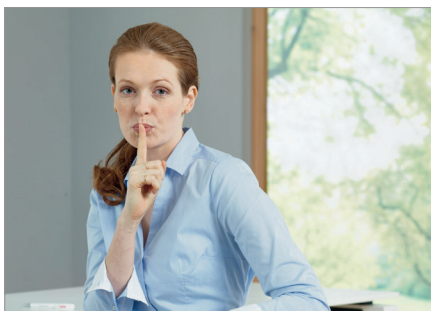


Consumo eléctrico especialmente bajo de 0,1 W en modo stand-by gracias al control inteligente EcoSmart.



El indicador de la papelera o mueble lleno se visualiza a través de la pantalla y la máquina se desconecta automáticamente.

# HSM®



### **Funcionamiento silencioso**

Su modo de funcionamiento silencioso disminuye el ruido en el lugar de trabajo.



### **Blauer Engel (Ángel Azul)**

La destructora de documentos ha sido distinguida con el sello Blauer Engel (Ángel Azul) por su larga vida útil, el bajo consumo energético y el uso de materiales respetuosos con el medio ambiente.



### **Función antiatasco de papel**

La introducción de papel con protección contra sobrecarga reduce los atascos de papel y proporciona un alto nivel de rendimiento.



### **Alto nivel de seguridad**

Una ligera presión sobre el elemento de seguridad impide una introducción involuntaria y detiene de inmediato la alimentación de papel.



### **Inicio/paro automático**

El equipo es sumamente fácil de utilizar: inicia automáticamente la alimentación de papel y se para por sí solo tras destruir todo el material.

