



HSM Crusher 1049 SA

HSM PET-Crusher 1049 SA

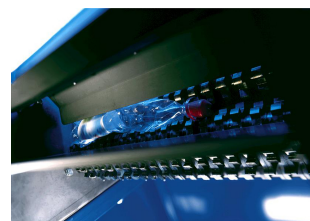
Con esta solución de HSM necesitará entre un 25 % y un 30 % menos de espacio para almacenar los recipientes retornados, lo que reduce también el tiempo necesario para su eliminación. El sistema de rodillos patentado perfora los envases y los comprime. De esta forma, las paredes laterales se enganchan entre sí, de modo que la reducción del volumen se mantiene completa. El aplastamiento garantiza la destrucción de botellas de plástico retornables y de latas.

Información del producto

Sistema eficaz para compresión de botellas PET y latas hasta 3/4 de su volumen original



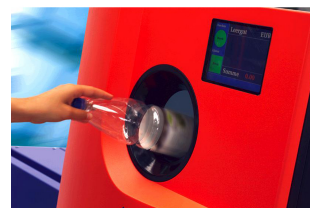
Rodillos del Crusher de acero endurecido y pulido (absolutamente insensibles y muy robustos) para una larga vida útil



Rendimiento de paso de 2400 botellas PET (1l) por hora



El mecanismo de corte puede ser utilizado también en combinación con automáticos para botellas retornables



Especificaciones

N.º artículo:	1697124	Durchsatz (1l Flasche/h):	2000
EAN	4026631018050	Anchura x Profundidad x Altura:	793 x 1751 x 2037 mm
Potencia de transmisión:	3 kW	Peso:	288 kg
Tensión / Frecuencia:	400 V / 50 Hz	Sector:	Industria & producción, Comercio minorista, Industria de la alimentación & las bebidas, Reciclaje & eliminación
Ancho de trabajo:	490 mm	Material prensado:	Botellas PET, latas de bebida de aluminio, envases blandos, PET bebida, latas de aluminio, envases blandos
Altura de llenado:	1206 mm		
Volumen del recipiente:	290 l		