

HSM SECURIO C14 - 3,9 mm



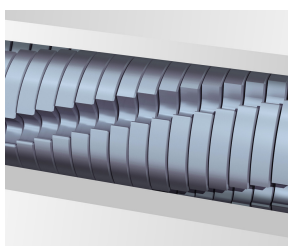
Destruidora de documentos HSM SECURIO C14

Ahorro de espacio, silenciosa y fiable: la destruidora para su oficina en casa. Sin gasto de energía en modo de espera, tiene un alto grado de seguridad para el usuario y todo esto en un gran diseño, moderno.

Especificaciones

N.º artículo:	2250111	Anchura de entrada:	225 mm
EAN	4026631053976	Volumen del recipiente:	20 l
Tipo de corte:	corte en tiras	Volumen de recogida en hojas (80 g):	180
Tamaño de corte:	3,9 mm	Nivel sonoro (marcha en vacío):	ca. 55 - 60 dB(A)
Nivel de seguridad (DIN 66399):	E-2 P-2 T-2	Anchura x Profundidad x Altura:	366 x 258 x 405 mm
Potencia de corte en hojas 80g/m²:	10 - 12	Peso:	5,91 kg
Consumo de potencia del motor:	160 W	Material destruible:	Papel, Grapas y clips, Tarjeta de crédito
Tensión / Frecuencia:	220-240 V / 50 Hz/60 Hz		

Información del producto



Los cilindros de corte de acero son resistentes a las grapas y los clips, y garantizan una larga vida útil.

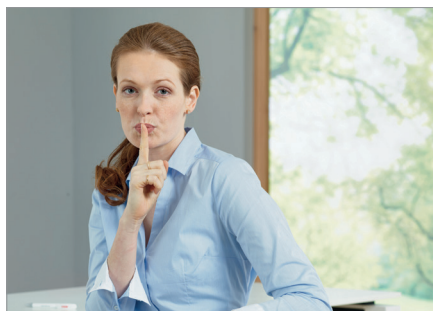


En modo stand-by la destruidora de documentos no necesita corriente.



Para vaciar el recipiente de recogida solo tiene que quitar la parte superior de la carcasa: un práctico tirador facilita su manipulación.

HSM®



Funcionamiento silencioso

Su modo de funcionamiento silencioso disminuye el ruido en el lugar de trabajo.



Blauer Engel (Ángel Azul)

La destructora de documentos ha sido distinguida con el sello Blauer Engel (Ángel Azul) por su larga vida útil, el bajo consumo energético y el uso de materiales respetuosos con el medio ambiente.



Función antiatasco de papel

La introducción de papel con protección contra sobrecarga reduce los atascos de papel y proporciona un alto nivel de rendimiento.



Alto nivel de seguridad

Una ligera presión sobre el elemento de seguridad impide una introducción involuntaria y detiene de inmediato la alimentación de papel.



Inicio/paro automático

El equipo es sumamente fácil de utilizar: inicia automáticamente la alimentación de papel y se para por sí solo tras destruir todo el material.

