

# HSM SECURIO C18 - 1,9 x 15 mm



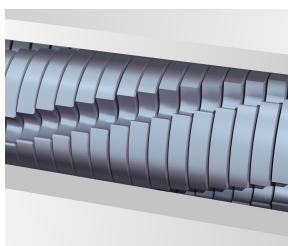
## Aktenvernichter HSM SECURIO C18

Kompakt, funktionell und komfortabel. Mit Schneidwellen aus gehärtetem Stahl und druckempfindlichem Sicherheitselement. Der leise Aktenvernichter mit herausnehmbarem Auffangbehälter – für anspruchsvolle Anwender im privaten Bereich oder im kleinen Büro.

## Technische Daten

<b>Artikel-Nr.:</b>	1912121	<b>Eingabebreite:</b>	230 mm
<b>EAN</b>	4026631056779	<b>Behälter-/Auffangvolumen:</b>	25 l
<b>Schnittart:</b>	Partikelschnitt	<b>Auffangvolumen in Blatt (80 g):</b>	319
<b>Schnittgröße:</b>	1,9 x 15 mm	<b>Geräuschpegel (Leerlauf):</b>	ca. 55 - 58 dB(A)
<b>Sicherheitsstufe (DIN 66399 / ISO/IEC 21964):</b>	E-4 F-2 P-5 T-5	<b>Breite x Tiefe x Höhe:</b>	365 x 280 x 542 mm
<b>Schnittleistung in Blatt 80g/m²:</b>	6 - 7	<b>Gewicht:</b>	11 kg
<b>Leistungsaufnahme:</b>	360 W	<b>Schnittgut:</b>	Papier, Heft- und Büroklammern, Kreditkarte
<b>Spannung / Frequenz:</b>	220-240 V / 50 Hz		

## Produktinformationen



Die Schneidwellen aus gehärtetem Stahl mit lebenslanger Garantie sind unempfindlich gegen Heft- und Büroklammern und garantieren Langlebigkeit.



Besonders geringer Stromverbrauch von 0,1 W im Stand-by-Modus durch das intelligente Steuerungskonzept EcoSmart.



Der volle Auffangbehälter wird mittels Anzeige signalisiert und das Gerät schaltet automatisch ab.

# HSM®



### Leiser Betrieb

Der leise Betriebsmodus minimiert die Geräuschentwicklung am Arbeitsplatz.



### Blauer Engel

Der Aktenvernichter ist für die langlebige Konstruktion, den geringen Energiebedarf und die Verwendung von umweltschonenden Materialien mit dem Blauen Engel ausgezeichnet.



### Anti-Papierstau Funktion

Der Papiereinzug mit Überlastungsschutz reduziert Papierstau und erhält die hohe Durchsatzleistung.



### Hohe Anwendersicherheit

Ein leichter Druck auf das Sicherheitselement verhindert den unbeabsichtigten Einzug und stoppt sofort die Papierzufuhr.



### Start-Stopp-Automatik

Die Bedienung ist denkbar einfach: Bei Papierzufuhr startet das Gerät automatisch und stoppt selbstständig nach dem Schreddern.

