

# HSM SECURIO C14 - 4 x 25 mm



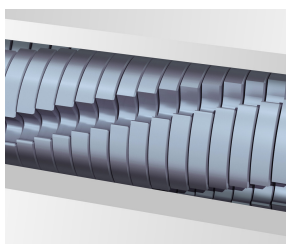
## Aktenvernichter HSM SECURIO C14

Platzsparend, leise und zuverlässig: Der Aktenvernichter für das Home-Office. Verbraucht keinen Strom im Ruhezustand und überzeugt durch hohe Anwendersicherheit und das moderne Design.

### Technische Daten

<b>Artikel-Nr.:</b>	2253111	<b>Eingabebreite:</b>	225 mm
<b>EAN</b>	4026631053983	<b>Behälter-/Auffangvolumen:</b>	20 l
<b>Schnittart:</b>	Partikelschnitt	<b>Auffangvolumen in Blatt (80 g):</b>	184
<b>Schnittgröße:</b>	4 x 25 mm	<b>Geräuschpegel (Leerlauf):</b>	ca. 55 - 60 dB(A)
<b>Sicherheitsstufe (DIN 66399 / ISO/IEC 21964):</b>	E-3   F-1   P-4   T-4	<b>Breite x Tiefe x Höhe:</b>	366 x 258 x 405 mm
<b>Schnittleistung in Blatt 80g/m²:</b>	5 - 6	<b>Gewicht:</b>	4,5 kg
<b>Leistungsaufnahme:</b>	160 W	<b>Schnittgut:</b>	Papier, Heft- und Büroklammern, Kreditkarte
<b>Spannung / Frequenz:</b>	220-240 V / 50 Hz/60 Hz		

### Produktinformationen



Die Schneidwellen aus gehärtetem Stahl mit lebenslanger Garantie sind unempfindlich gegen Heft- und Büroklammern und garantieren Langlebigkeit.



Im Stand-by-Modus verbraucht der Aktenvernichter keinen Strom.



Zum Entleeren des Auffangbehälters kann das Gehäuseoberteil einfach abgenommen werden – eine praktische Griffmulde erleichtert die Handhabung.

**HSM**®



### Leiser Betrieb

Der leise Betriebsmodus minimiert die Geräuschentwicklung am Arbeitsplatz.



### Blauer Engel

Der Aktenvernichter ist für die langlebige Konstruktion, den geringen Energiebedarf und die Verwendung von umweltschonenden Materialien mit dem Blauen Engel ausgezeichnet.



### Anti-Papierstau Funktion

Der Papiereinzug mit Überlastungsschutz reduziert Papierstau und erhält die hohe Durchsatzleistung.



### Hohe Anwendersicherheit

Ein leichter Druck auf das Sicherheitselement verhindert den unbeabsichtigten Einzug und stoppt sofort die Papierzufuhr.



### Start-Stopp-Automatik

Die Bedienung ist denkbar einfach: Bei Papierzufuhr startet das Gerät automatisch und stoppt selbstständig nach dem Schreddern.

